

Travelbag

Travelbag

Caractéristiques Générales

- Intérieur en polyuréthane de 5 mm
- Sac résistant à l'eau
- Fermeture éclair
- Permet de maintenir les échantillons à 37°C pendant 1h à 6h
- L'intérieur du sac a été conçu pour y intégrer 2 accumulateurs emboîtables (accumulateur double coque)
- Les échantillons sont placés entre les 2 accumulateurs
- Les 2 accumulateurs de 200g sont placés au dessus et en dessous de l'accumulateur double coque

Existe aussi en 4°C :

Avantages

- Grande simplicité d'utilisation d'échantillons
- Praticabilité : léger et compact stabilisés à 4°C
- Economique

Pour le transport 4°C



Ref	Désignation	Poids	Dim. ext. (L x l x h en mm)	Dim. int. (L x l x h en mm)
TRAVELBAG37	Sac de transport + accumulateur 37°C	2,05 kg	270 x 160 x 110	240 x 130 x 85
TRAVELBAG	Sac de transport + accumulateur 4°C	2,05 kg	270 x 160 x 110	240 x 130 x 85
4 ACCUTB37	accumulateur 37°C	1,19 kg	240 x 130 x 85	190 x 100 x 32
ACCUTB4	accumulateur 4°C	1,19 kg	240 x 130 x 85	190 x 100 x 32
AC200+37R	accumulateur 37°C	200 g	165 x 90 x 20	-
AC200+4B	accumulateur 4°C	200 g	165 x 90 x 20	-

Travelbag

Travelbag

Prélèvement



37°C
La solution de transport pour vos tubes à 37°C



Dosage de la cryoglobuline



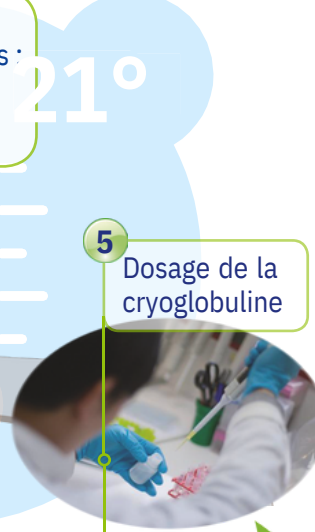
Guide d'utilisation

Guide d'utilisation



Sac destiné au transport d'échantillons biologiques :

- Cryoglobuline
- PMA



Contrôle du maintien de la T°C :

Ce sac a été testé par notre laboratoire de métrologie qui est accrédité pour l'étalonnage et les essais en températures par le COFRAC.



Avantages

- Grande simplicité d'utilisation
- Praticabilité : léger et compact
- Economique

Suivi de la température via le MiniSPY

