



SOLUTIONS DE TRANSPORT ET ÉLIMINATION POUR P.A.O.H.

Pièces
Anatomiques
d'Origine
Humaine

DOCPAOH - 08/2018 - Photos non contractuelles



LABELIANS
Groupe CML-ID

TRANSPORT DES PIÈCES ANATOMIQUES VERS LE PLATEAU D'ANATOMOPATHOLOGIE



Matières biologiques
Catégorie B



Sachet de transport résistant à une pression interne de 95kPa

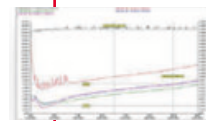
Haute qualité pour des échantillons précieux
Ouverture sécurisée du sachet à l'aide de ciseaux
Poche porte-document à rabat pour la **protection des documents joints**



Réf.
SCT95KPA...

Caisse de transport rigide avec plaques eutectiques

Etude de résistance thermique sur 24h disponible sur demande
Rigide et robuste pour une utilisation sur le long terme
Facile à nettoyer grâce aux parois internes lisses en PEHD
Scellable **pour un transport sécurisé traçable**
(Scellé numéroté Réf. SCELSECU..)
Respecte **l'intégrité de la pièce anatomique**
Empilable, permet **un gain de place** durant le transport ou pour le stockage
Poignée extérieure en inox pour **une manipulation aisée**
Plaque eutectique incluse



Réf.
SCELSECU..



Réf.
CAISTRISOT35L

Dimensions intérieures :
478x285mm, hauteur 225mm
Dimensions extérieures :
600x400mm, hauteur 335mm

Plaques eutectiques

Accumulateur de froid pour **maîtriser la température** de transport avec libération de frigories +2/+8°C



Réf.
PAK05P..

PENSEZ-Y !

ÉTIQUETTE UN3373



Réf.
EUN3373MB

ENREGISTREUR DE TEMPÉRATURE



Réf.
ENRTES184T3



LABELIANS
Groupe CML-ID

ÉLIMINATION DES PIÈCES ANATOMIQUES D'ORIGINE HUMAINE



NF X30-500



Boîte de crémation pour pièce anatomique

Caisse en bois en contreplaqué ; épaisseurs 8 et 10mm
 Sachet en PEBD 80µ pour le petit modèle et 100µ pour le grand modèle
 Système de fermeture **provisoire et définitif**
 Impression et identification **conformes à la réglementation**
 Adhésif pour la fermeture du sachet et tourillon en bois pour la fermeture de la caisse
 Homologation ADR 18kg pour le grand modèle et 4kg pour le petit modèle
Compatibles crémation



Réf. CREMAGM
975x355x222mm

Réf. CREMAPM
375x215x182mm



Sachet avec fermeture adhésive définitive



Fermeture définitive de la boîte par un tourillon en bois

⚠ Ces emballages ne doivent pas contenir de matières répondant au code UN2814 et 2900

PENSEZ-Y !

GANTS



Réf. GNSYN...NP
NITRILE

Réf. GVPRO...NP
VINYLE

Excellent rapport qualité / prix
 100% sécuritaire
 Gain de temps à l'enfilage

Protègent à la fois le patient et l'utilisateur

BIDON DE DÉTERGENT STÉRIDIS



Réf. B3DM

Détergent désinfectant pour le nettoyage et la désinfection des Dispositifs Médicaux non-immérgeables et des surfaces
Virucide

Solution économique à large spectre désinfectant



LABELIANS
 Groupe CML-ID

CADRE RÉGLEMENTAIRE



Catégorie de la matière infectieuse à transporter

CATÉGORIE B

Instruction d'emballage de l'ADR

P650

N° d'ONU

RISQUE POTENTIEL

UN 3373

Exigences COMMUNES à toutes les catégories d'échantillons biologiques

Instructions d'emballage :

TRIPLE EMBALLAGE

Emballages primaire et secondaire = ÉTANCHE
Emballage extérieur = RESISTANT ABSORBANT en qualité suffisante pour les échantillons liquides

Exigences SPÉCIFIQUES aux échantillons biologiques de catégorie B

Emballage secondaire ou extérieur RIGIDE
Dimensions ext. > 100x100mm
Marquage sur emballage extérieur : UN3373

- Contenants primaires, fragiles, emballés séparément
- Soit l'emballage primaire ou le secondaire doit être résistant 95kPa, de -40 à +55°C

Tests de conformité :
Chute de 1.20m

PAS D'OBLIGATION DE PROCÈS-VERBAL

Arrêté du 7 septembre 1999 modifié relatif aux modalités d'entreposage et au contrôle des déchets d'activités de soins à risques infectieux et assimilés et des pièces anatomiques.

Arrêté du 24 novembre 2003 modifié relatif aux emballages des déchets d'activités de soins à risques infectieux et assimilés et des pièces anatomiques d'origine humaine.

Circulaire n°182 du 19 juin

2009

relative :

- à l'enregistrement à l'état civil des enfants décédés avant la déclaration de naissance et de ceux pouvant donner lieu à un acte d'enfant sans vie
- à la délivrance du livret de famille
- à la prise en charge des corps des enfants décédés, des enfants sans vie et des fœtus.

Nos équipes sont à votre service :

0 800 970 724

Service & appel gratuits

serviceclient@labelians.fr

1, rue des Palis - 77140 NEMOURS

Pour vous renseigner, enregistrer vos commandes, vous former, vous conseiller, vous auditer et veiller à votre maintenance et métrologie ainsi qu'à vos exigences en terme de normes.

www.labelians.fr



LABELIANS
CML-ID Group