

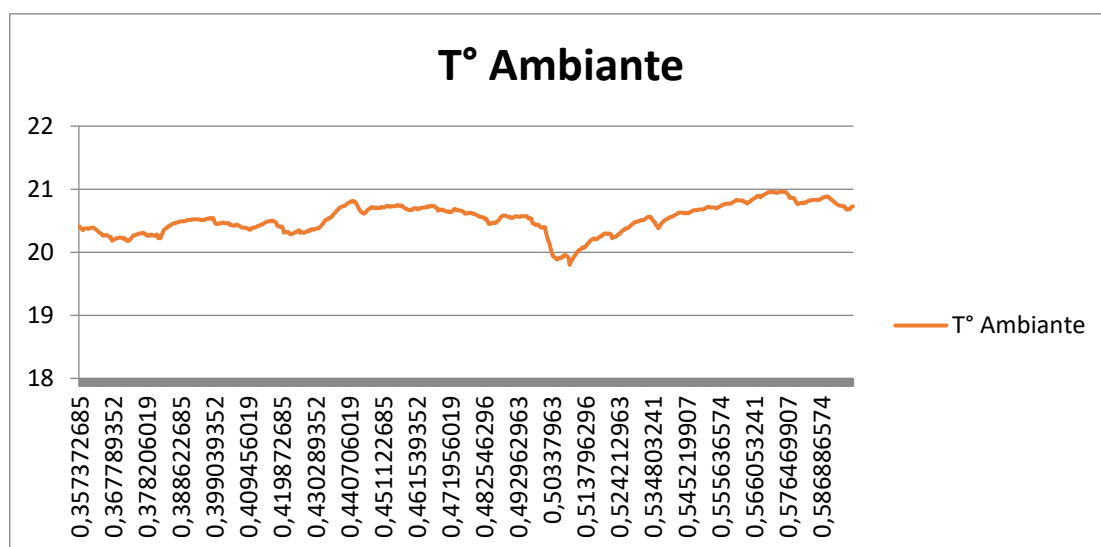
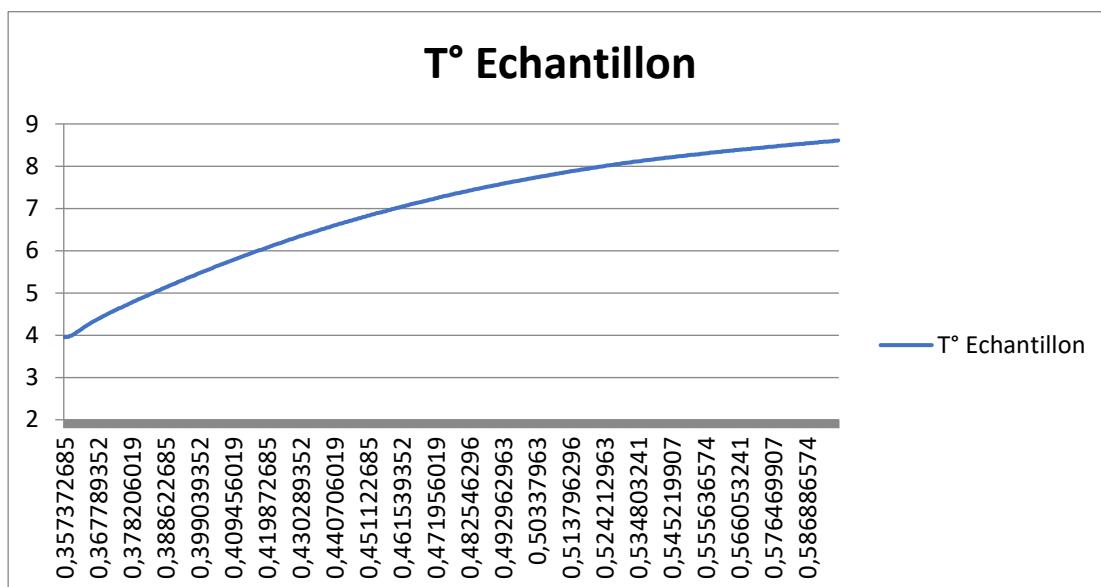
TESTS SUR SOLUTION DE TRANSPORT ODIL EN LABORATOIRE DE METROLOGIE

Matériel : TARABOX S+ contenant : 1 Box'air de 77 tubes de 7ml remplis et 1 eutectique (+4°C) 1,1KG

Mise en température des eutectiques : 3°C

Résultat attendu : 6°C +/- 2°C

Résultat obtenu : Maintien échantillon de 4°C à 8°C **3 h 56 min 45s**
 Condition ambiante moyenne : **20,4 °C**



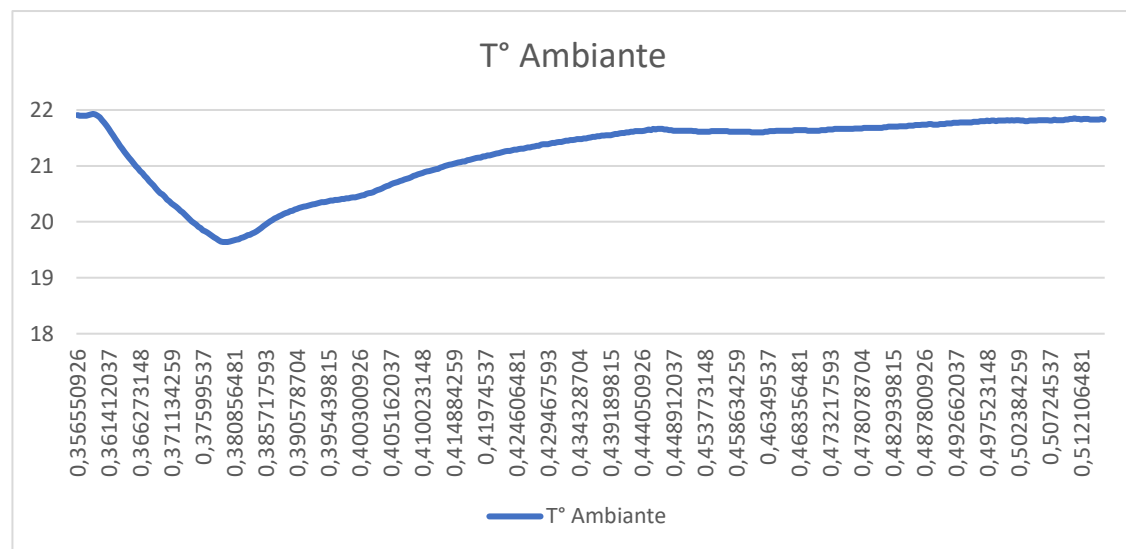
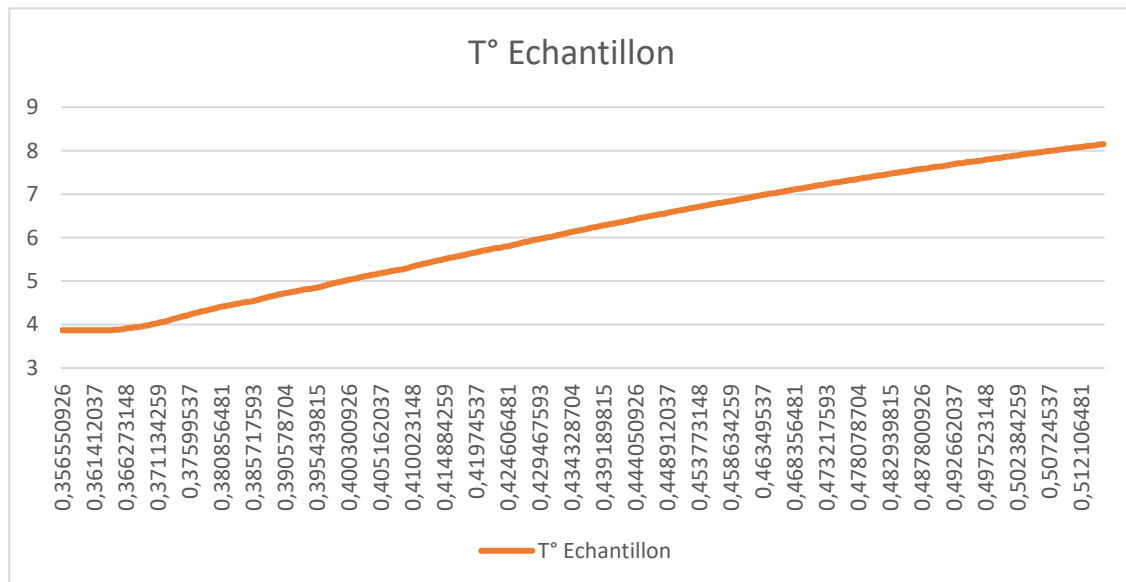
TESTS SUR SOLUTION DE TRANSPORT ODIL EN LABORATOIRE DE METROLOGIE

Matériel : TARABOX M contenant : 2 Box'airde 77 tubes de 7ml remplis et 2 eutectiques (+4°C) 0,6KG

Mise en température des eutectiques : 3°C

Résultat attendu : 6°C+/- 2°C

Résultat obtenu : Maintien échantillon de 4°C à 8°C **3 h 18 min 15 s**
 Condition ambiante moyenne : **21,2 °C**



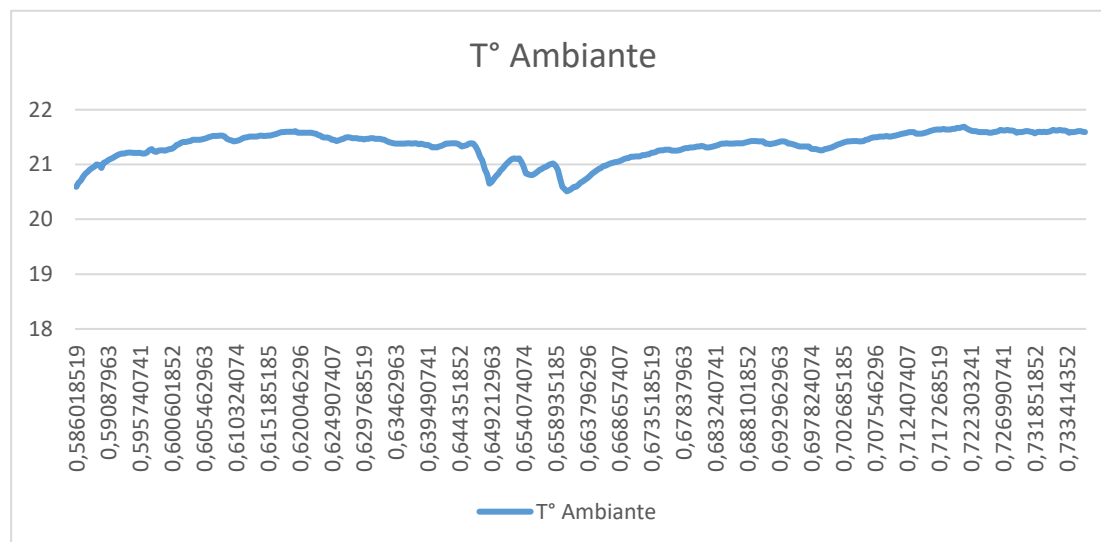
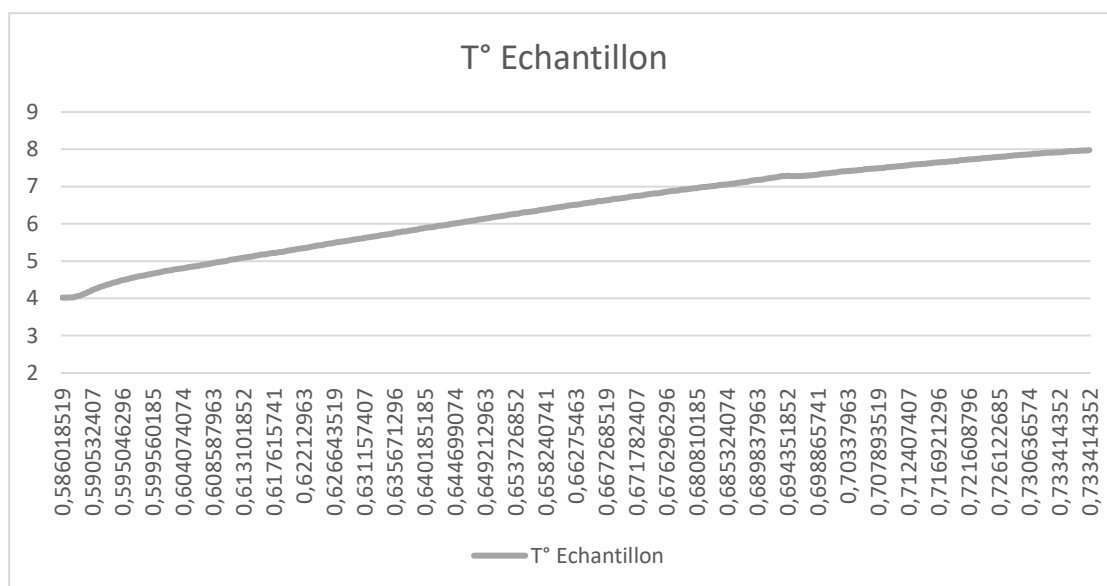
TESTS SUR SOLUTION DE TRANSPORT ODIL EN LABORATOIRE DE METROLOGIE

Matériel : TARABOX G contenant 4 Box'air de 77 tubes de 7ml remplis et 1 eutectique (4°C) 3,4KG

Mise en température des eutectiques : 3°C

Résultat attendu : 6°C +/- 2°C

Résultat obtenu : Maintien échantillon de 4°C à 8°C **3h 30 min 15 s**
 Condition ambiante moyenne : **21,3 °C**



TESTS SUR SOLUTION DE TRANSPORT ODIL EN LABORATOIRE DE METROLOGIE

Matériel : TARABOX L avec kit isolant contenant 2 Box'air de 77 tubes de 7ml remplis et 1 eutectique (+4°C) 3,4KG

Mise en température des eutectiques : 3°C

Résultat attendu : 6°C +/-2°C

Résultat obtenu : Maintien échantillon de 4°C à 8°C **9h 19 min 30 s**
 Condition ambiante moyenne : **20,7 °C**

