

## FICHE TECHNIQUE

## SUPAMEGA02

Supa Mega cassette pour tissu blanche

CODE ARTICLE : 018169

DATE D'EDITION : 25/05/2022 12:53:40

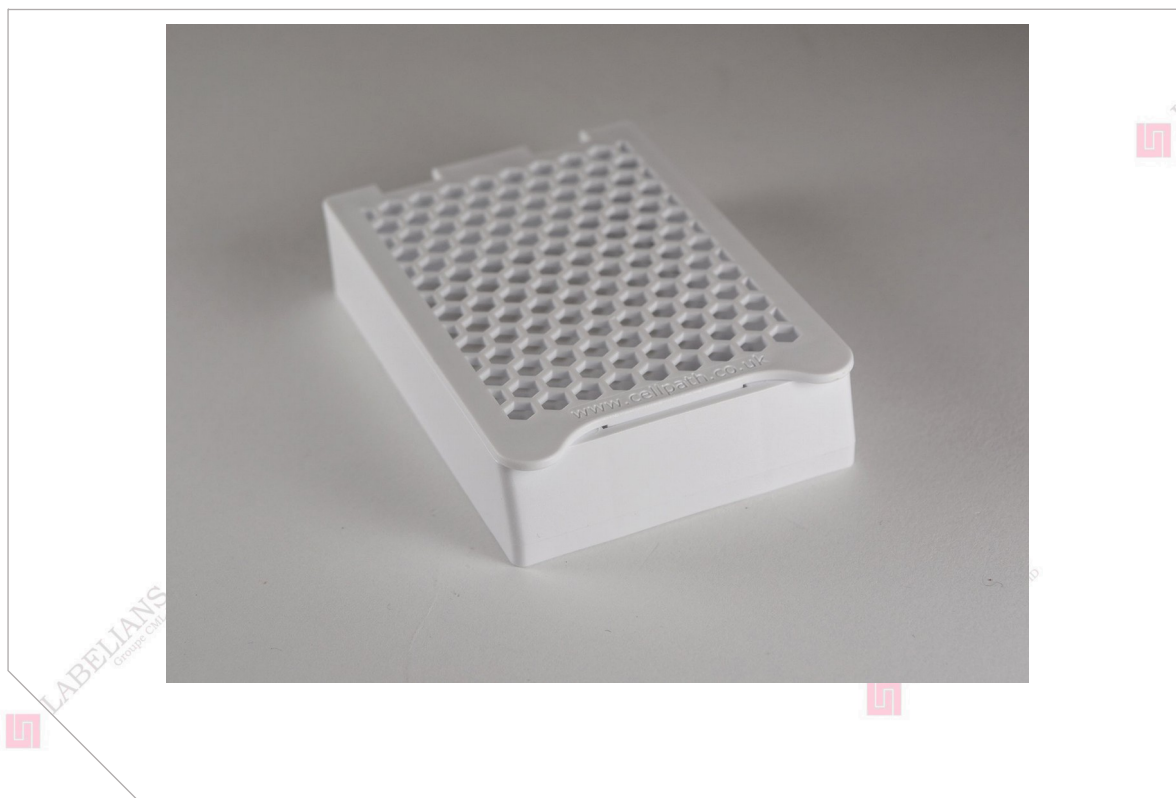


Photo non contractuelle

## INFORMATIONS SUR LE PRODUIT

### Référence

SUPAMEGA02

### Désignation

Supa Mega cassette pour tissu blanche

### Application

- Inclusion d'échantillons tissulaires de grande taille

### Réglementation

Règlement 2017-746 Dispositifs médicaux de diagnostic in vitro -  
Classe A

## FICHE TECHNIQUE

## SUPAMEGA02

Supa Mega cassette pour tissu blanche

CODE ARTICLE : 018169

DATE D'EDITION : 25/05/2022 12:53:40

### Conditionnement

Carton (nombre de pièces) 100

Minimum de vente (nombre de pièces) 100

### Descriptif du produit

Type d'échantillon	Tissu de grande taille
Matière	Acétal
Forme des perforations	Hexagonale
Dimensions des perforations	Ø 4mm
Inclinaison de la plage d'identification	13,71°
Type de couvercle	Couvercle séparé
Sécurité de fermeture	2 ergots de sécurité à l'avant
Compatibilité imprimante	Non compatible
Packaging	Boîte distributrice type mangeoire
Couleur	Blanc
Surface d'identification	Dépolie sur un côté
Autres caractéristiques	- Dimensions : L.74,8xl.52,5xH.16,5mm

### Traçabilité

Présence d'un numéro de lot	Oui
Présence d'une date de péremption	Non

## INFORMATIONS SUR LA PRODUCTION

## FICHE TECHNIQUE

## SUPAMEGA02

Supa Mega cassette pour tissu blanche

CODE ARTICLE : 018169

DATE D'EDITION : 25/05/2022 12:53:40

**Nom du fabricant**

CELLPATH PLC

**Référence du fabricant**

EAG-0102-02A

**Pays d'origine**

ROYAUME UNI