

CerviBrush+™ Profile LBC



(EN)

Instructions for use

Insert the Profile LBC gently into the endocervix and rotate one half to one whole turn (fig no.1).

Liquid Based Cytology

Remove the Profile LBC, break off the brush head and put into cyto sample vial (fig no. 2).

Conventional

If desired a smear can be prepared in the conventional manner by rolling and twisting the Profile LBC on a clean, labelled glass slide. If desired more than one slide can be prepared before disposing of the brush (fig no. 3).

Sterilisation

If samples are needed for microbiological examination (e.g. Chlamydia), the Profile LBC can be sterilised by Ethylene Oxide if desired, however it is only intended to be used once then discarded after preparing the smear.

Caution

DO NOT use for smear sampling the endometrium.

DO NOT use if pregnancy is suspected or confirmed, use the Aylesbury or a conventional spatula.

(FR)

Notice d'emploi

Insérer doucement l'écouvillon Profile LBC dans l'endocol et le tourner d'un demi à un tour (fig No. 1).

Cytologie en milieu liquide

Enlever le Profile LBC, casser la tête de l'écouvillon et l'insérer dans la fiole d'échantillon cytologique (fig no. 2).

Méthode conventionnelle

Un frottis peut également être préparé de manière conventionnelle en déroulant la brosse sur une lame de verre propre et étiquetée. Si nécessaire, préparer plusieurs lames avant de jeter l'écouvillon (fig no. 3).

Stérilisation

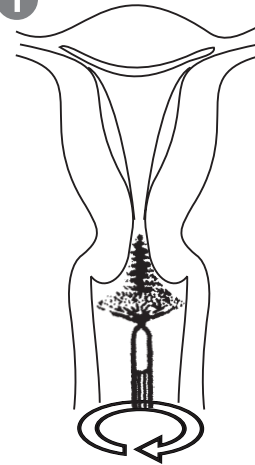
Lorsqu'un examen microbiologique (par ex. chlamydia) est requis, le Profile LBC peut être, au besoin, stérilisé à l'oxyde d'éthylène. Dans ce cas, il n'est pas réutilisable, le jeter après la préparation du frottis.

Attention

NE PAS utiliser pour le prélèvement de frottis de l'endomètre.

NE PAS utiliser en cas de grossesse suspectée ou confirmée. Utiliser plutôt une spatule Aylesbury ou une spatule conventionnelle.

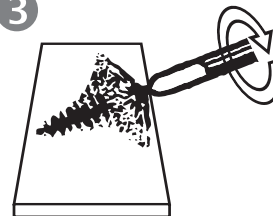
1



2



3



(DE)

Gebrauchsanleitung

Führen Sie die Profile LBC vorsichtig in die Endozervix ein und drehen Sie die Bürste ein halbes bis ein ganzes Mal (Abb. 1).

Flüssigkeitsbasierte Zytologie

Entfernen Sie die Profile LBC aus dem Zervixkanal. Brechen Sie anschließend den Kopf der Bürste ab und legen Sie diesen in ein Probeentnahme Röhrchen (Abb. 2).

Konventionell

Falls erwünscht kann ein Abstrich gemacht werden in dem die Profile LBC auf einem sauberen, beschrifteten Objektträger abgerollt wird. Es können mehrere Objektträger zubereitet werden bevor die Bürste entsorgt wird (Abb. 3).

Sterilisation

Falls Proben für mikrobiologische Untersuchungen (z.B. Chlamydien) erforderlich sind, kann die Profile LBC mit Ethylenoxid sterilisiert werden, allerdings sollte diese dann nur einmal verwendet werden und nach dem Abstrich entsorgt werden.

Achtung

NICHT für Probenentnahmen aus dem Endoterium verwenden.

NICHT verwenden falls Verdacht auf Schwangerschaft besteht. In diesem Fall sollte ein Aylesbury-Spatel oder ein üblicher Abstrichspatel verwendet werden.

(NL)

Gebruiksaanwijzing

Breng de Profile LBC voorzichtig in de endocervix en draai een halve tot een hele draai (fig no.1).

Vloeistof Gebaseerde Cytologie (LBC)

Verwijder de Profile LBC, breek de borstelkop af en plaats deze in een cytologie monsterpotje met conserveervloeistof (fig no. 2).

Conventioneel

Desgewenst kan een uitstrijkje worden geprepareerd op de conventionele manier door de Profile LBC over een schoon en gelabeld objectglaasje te rollen en te draaien. Indien gewenst kunnen meerdere objectglaasjes worden geprepareerd voordat de cervix borstel wordt weggegooid (fig nr. 3).

Sterilisatie

Als er samples nodig zijn voor microbiologisch onderzoek (bijvoorbeeld Chlamydia), kan indien gewenst de Profile LBC worden gesteriliseerd met ethyleenoxide. De bedoeling is echter dat de Profile LBC éénmalig wordt gebruikt en na het prepareren van het uitstrijkje wordt weggegooid.

Waarschuwing

NIET gebruiken voor het maken van een uitstrijkje van het endometrium.

NIET gebruiken als zwangerschap wordt vermoed of bevestigd. Gebruik dan de Aylesbury of een conventionele spatel.

