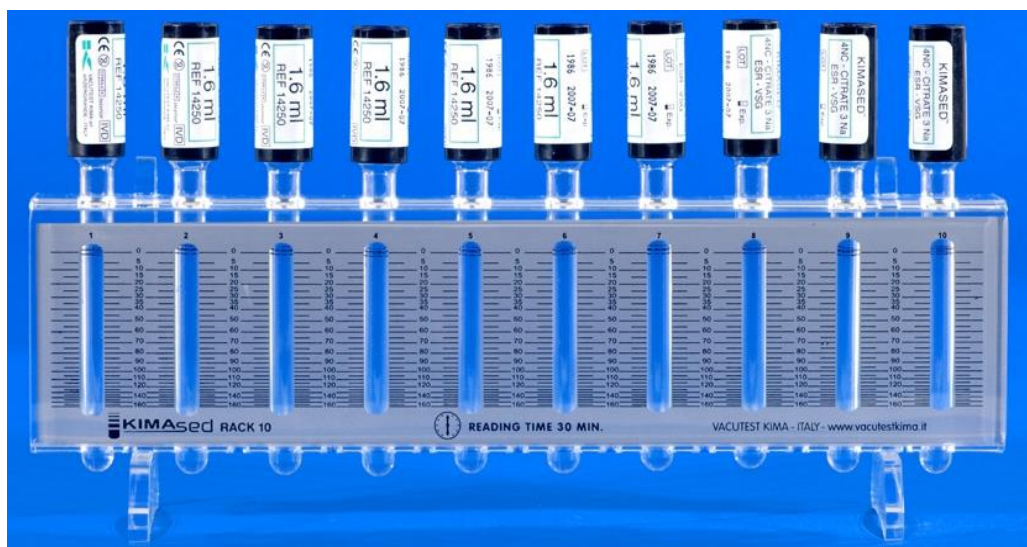


NOTICE D'UTILISATION

PORTOIR KIMASED™ (Ref. 142600)

INTRODUCTION

Le portoir pour VS KIMASED est un système analytique manuel permettant de déterminer le taux de sédimentation des érythrocytes (ESR/VS). Il est possible de traiter jusqu'à 10 échantillons simultanément.



Le portoir pour VS KIMASED nécessite peu de manipulation de l'échantillon, car le test est effectué directement sur les tubes sous vide **KIMASED REF 14250**

Le portoir pour VS KIMASED permet d'obtenir les résultats d'analyse à 1h en **30 min**. Les résultats sont exprimés en millimètres de Westergren. Il est possible de traiter 20 échantillons par heure.

1. INSTALLATION

- 1.1 EXIGENCES DE SÉCURITE
- 1.2 MESURES
- 1.3 EXIGENCES LIÉES AUX EQUIPEMENTS

1.1 EXIGENCES DE SÉCURITE

En cas de déversement accidentel des échantillons analysés, le déversement doit être immédiatement nettoyé avec une solution désinfectante appropriée, afin d'éviter toute contamination du personnel et de l'équipement de laboratoire.

Remarque : L'appareil peut être nettoyé avec de l'eau et de la solution savonneuse. Ne pas utiliser d'alcool concentré, car cela pourrait endommager l'appareil.

1.2 MESURES

Les dimensions/poids du **portoir pour VS KIMASED** sont

- Poids : 0,120 kg
- Longueur : 26,cm
- Hauteur : 9,5 cm
- Profondeur : 6,5 cm

1.3 EXIGENCES LIÉES AUX EQUIPEMENTS

Le portoir pour VS KIMASED doit être placé sur une surface parfaitement plane et nivelée, non exposée aux vibrations.

Il est recommandé de manipuler à température ambiante, autour de **20° C**, et l'humidité relative maximale doit être de **80% à 32° C**.

SECTION 2: DESCRIPTION

2.1 DESCRIPTION

2.2 FENÊTRE DE CONTROLE (1)

2.3 PLAN DE TRAVAIL (2)

2.4 ECHELLE DE LECTURE

2.1 DESCRIPTION

Le **portoir pour VS KIMASED** a été conçu pour être utilisé avec des tubes sous vide avec anticoagulant citrate de sodium

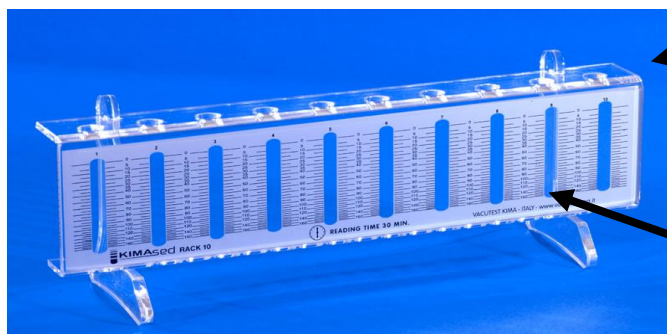
La capacité du portoir est de 10 tubes. La durée du test pour chaque échantillon est de 30 minutes pour un résultat d'analyse à 1 heure. Les résultats sont exprimés en millimètres de Westergren. Il est possible de traiter 20 échantillons par heure.

2.2 FENÊTRE DE CONTROLE (1)

Une fenêtre de contrôle est située à l'avant du portoir pour chaque position. Cette fenêtre de contrôle permet de visualiser et de mesurer le niveau de sédimentation pour chaque échantillon.

2.3 PLAN DE TRAVAIL (2)

Les tubes sont insérés dans les orifices prévus à cet effet, sur la partie supérieure du portoir



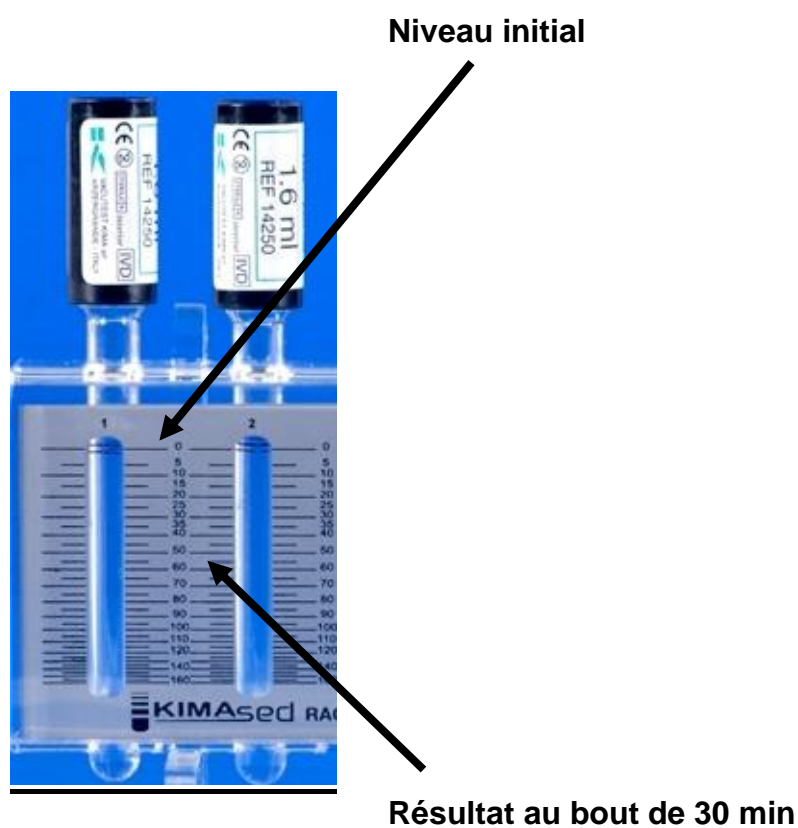
2. PLAN DE TRAVAIL

1. FENETRE DE CONTROLE

2.4 ECHELLE DE LECTURE

L'échelle de lecture se situe sur la partie avant du portoir entre chaque fenêtre de contrôle.

La lecture se fait directement sur l'échelle de lecture au bout de 30 min, ce qui correspond au résultat d'analyse à 1h



SECTION 3: OPERATION

Description des procédures de démarrage.

3.1 DÉMARRAGE DU TEST

3.2 RÉSULTATS

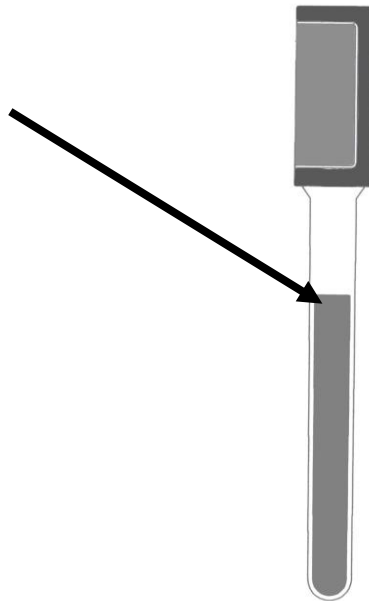
3.3 PROCÉDÉ ANALYTIQUE

3.1 DÉMARRAGE DU TEST

Positionner le portoir correctement (cf section 1.3)

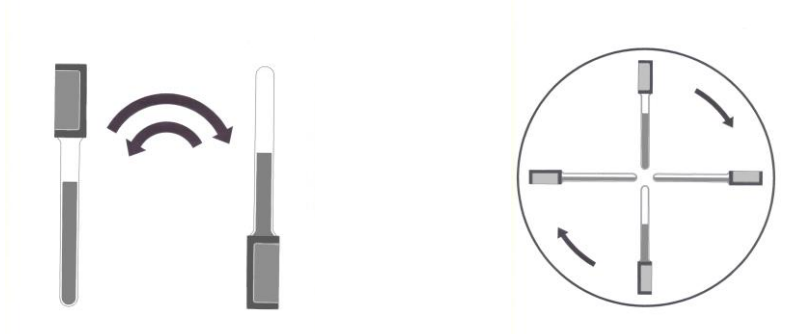
L'échantillon de sang doit être prélevé **correctement**.

L'opérateur doit veiller à ce que le tube soit rempli jusqu'au trait de remplissage.



L'échantillon doit ensuite être mélangé par léger retournement pendant environ 5 min avant d'être positionné dans le portoir

Retourner lentement pendant 5min.



Insérer ensuite le tube dans un emplacement vide du portoir en positionnant le niveau de sang sur le niveau initial 0 de l'échelle de lecture.

Lancer un chronomètre pour 30min



Niveau initial

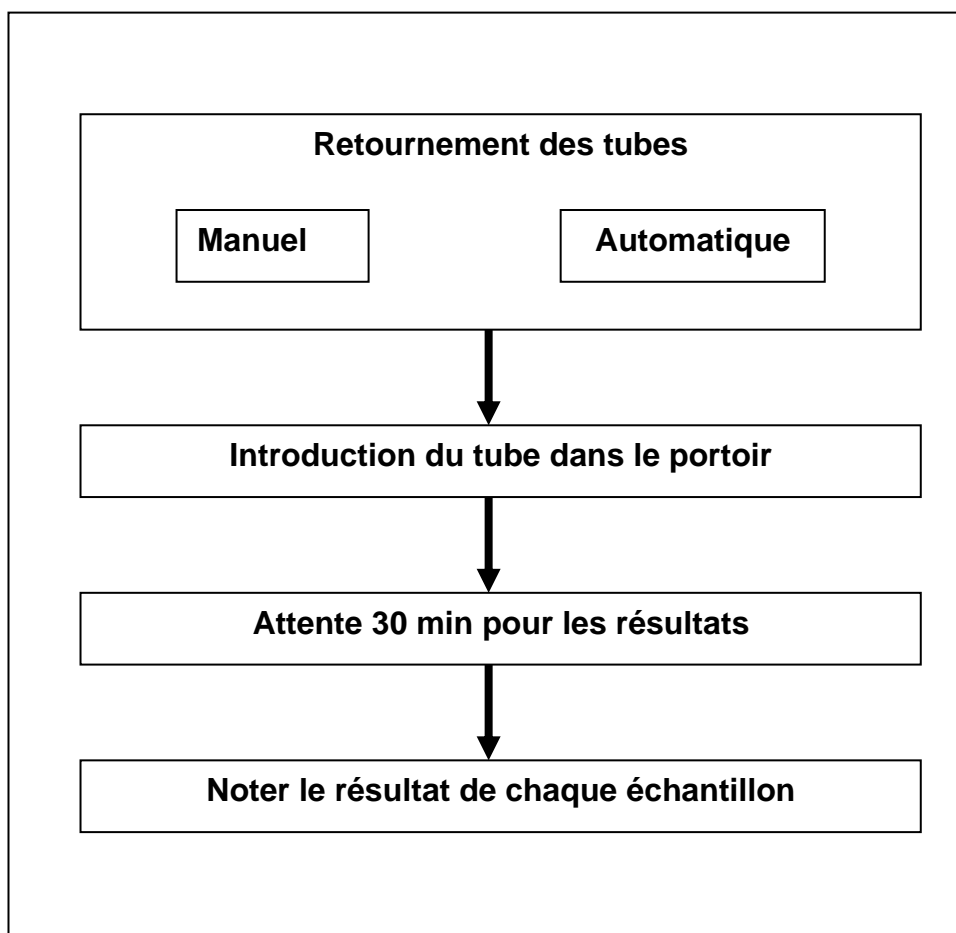
Il est très important de ne pas déplacer le portoir pendant l'analyse, afin d'éviter de fausser les résultats.

3.2 RÉSULTATS

Au bout de **30min** après le démarrage du test, les résultats d'analyse à 1h sont obtenus

Il suffit d'observer le niveau de sang sur l'échelle de lecture et de noter la valeur correspondante afin d'obtenir le résultat final

3.3 PROCÉDÉ ANALYTIQUE



Le portoir pour VS **KIMASED** est un **Dispositif Médical de Diagnostic In Vitro**  

Le portoir pour VS **KIMASED** est exclusivement compatible avec les **tubes sous vide KIMASED REF 14250**

Le portoir pour VS **KIMASED** est un dispositif **réutilisable**.
Si nécessaire, il peut être nettoyé avec un détergent neutre (sans alcool) afin de ne pas dégrader l'impression de l'échelle de lecture.
Le dispositif ne doit pas être réutilisé si l'échelle est effacée ou si le portoir est endommagé, ce qui pourrait compromettre sa stabilité.

(Mise à jour le 30/03/2023)