

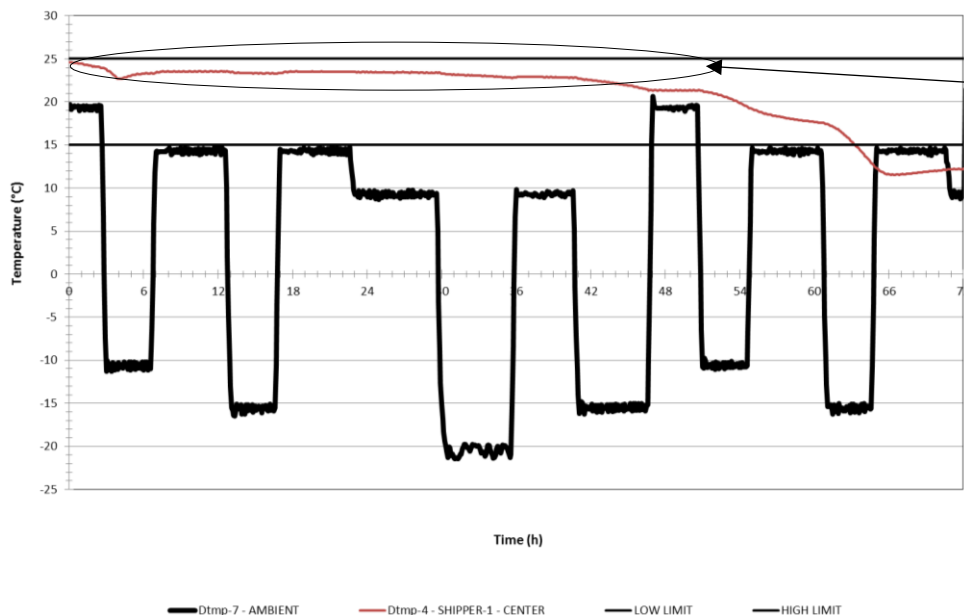
Spécifications produit



Phase 22™ - spécifications

Matériau à changement de phase	FFGEL0052	Bouteille en HDPE
	FFGEL0085	
	FFMIS76000	Film en Nylon/LDPE
Contenu	1-dodecanol	
Point de fusion	+22°C	
Température de congélation	En dessous +17° C	
Température de décongélation	Au-dessus +27° C	

SHIPPER 1 - 6 INCH PANELS WITH 3 INCH EPS (PHASE 22)
CANADIAN 48 WINTER (repeat x1.5)
151023220



Point de fusion du **Phase 22™**: +22°C.

Quand le **Phase 22™** change de phase la température se stabilise à +22°C en refroidissent/chauffant le produit grâce à sa chaleur latente.

Stockage avant utilisation – période estivale (Températures au-dessus de +25°C)

	Température	Durée
Stockage dans un réfrigérateur ou une chambre climatique	+5°C	Jusqu'à ce que le Phase 22™ soit complètement solide : approximativement 2 heures
Phase de stabilisation	Température ambiante	Jusqu'à ce que le Phase 22™ est atteint +15°C



Etat solide

Point de fusion

+22°C

Etat liquide



Absorbe la chaleur et libère du froid

Stockage avant utilisation – période hivernale (Températures en dessous de +15°C)

	Température	Durée
Stockage dans une enceinte climatique ou dans une étuve	+27°C	Jusqu'à ce que le Phase 22™ soit complètement liquide : approximativement 6 heures
Phase de stabilisation	Température ambiante	Jusqu'à ce que le Phase 22™ ait atteint +25°C

Nous recommandons de stocker le **Phase 22™** dans une enceinte climatique ou dans une étuve. Cependant si vous ne disposez pas de tel équipement, vous pouvez placer le **Phase 22™** proche d'une source de chaleur (chauffage, eau chaude, décongélateur à plasma,...) jusqu'à ce que le **Phase 22™** soit totalement liquide.



Etat liquide

Point de fusion

+22°C

Etat solide



Absorbe le froid et libère de la chaleur

Stockage avant utilisation – période modéré avec transport à courte durée

	Température	Durée
Stockage	A température de vos produits	2 heures

Avertissement : Les données fournies dans ce document sont à titre indicatif. La durée de stockage peut varier en fonction de la température du **Phase 22™** avant le début du stockage et de la température du stockage.

Pour augmenter les performances du **Phase 22™** attendre que son changement de phase soit complètement terminé (état solide ou liquide) avant de l'utiliser.