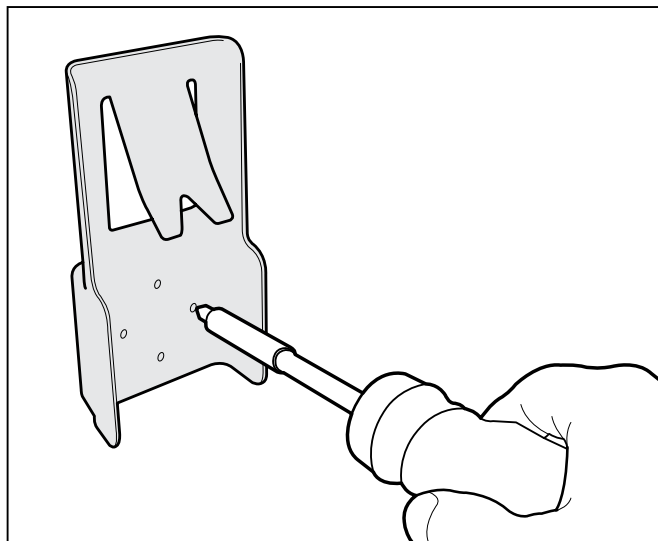


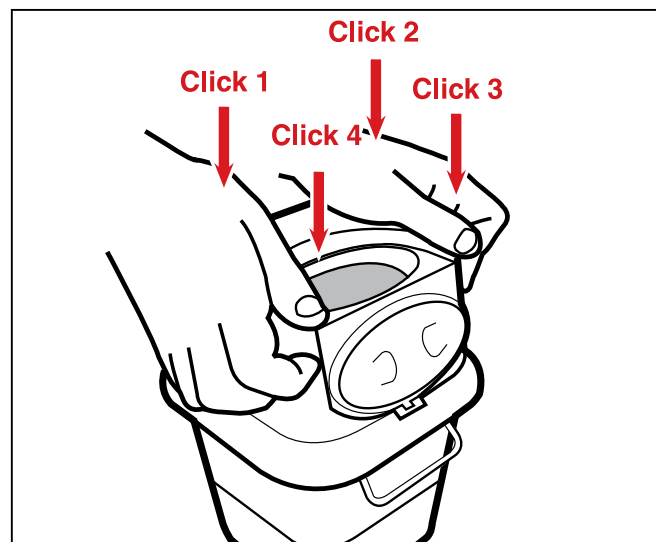
## INSTALLATION ET UTILISATION DU SAFECLIP

Compatible avec les modèles 2-3-4-7-9 Haut 7,5 Quiver 25 L Quiver SharpSafe.



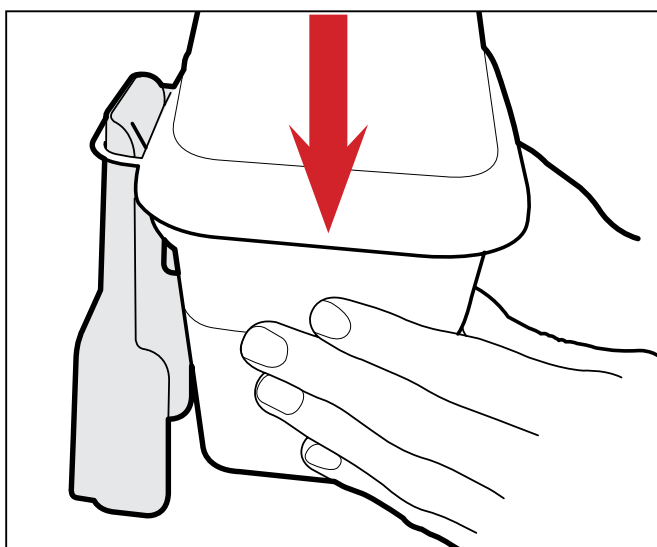
### INSTALLATION

Choisir l'adaptateur SAFECLIP adapté à la surface verticale ou horizontale où vous souhaitez fixer Safeclip-Visser les 4 vis fournies.



### ASSEMBLAGE

Assembler le couvercle et la base du conteneur - témoins sonores (4 clics). Ne pas fixer sur le Safe-Clip un collecteur mal assemblé.



### Glisser & Fixer

Présenter la poignée du conteneur au dessus du SafeClip. Faites glisser vers le bas jusqu'au témoin sonore (CLIC).

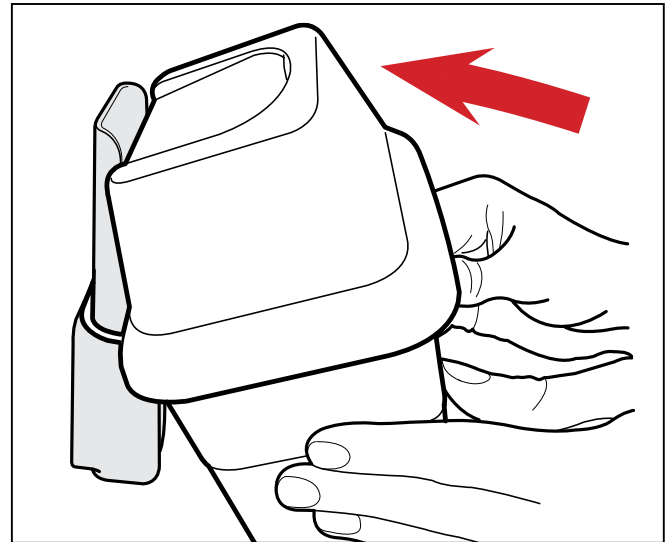


Le conteneur est totalement solidaire du SafeClip.



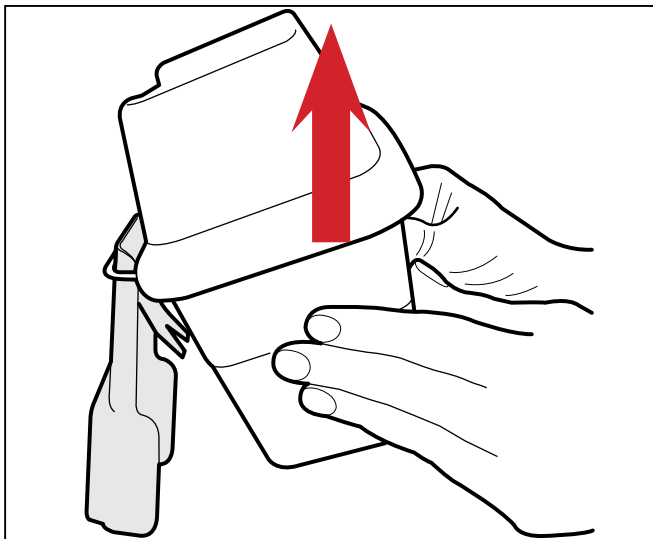
### Fermeture temporaire

Entre deux utilisations, activer la fermeture provisoire.  
(Témoin sonore 1 clic)

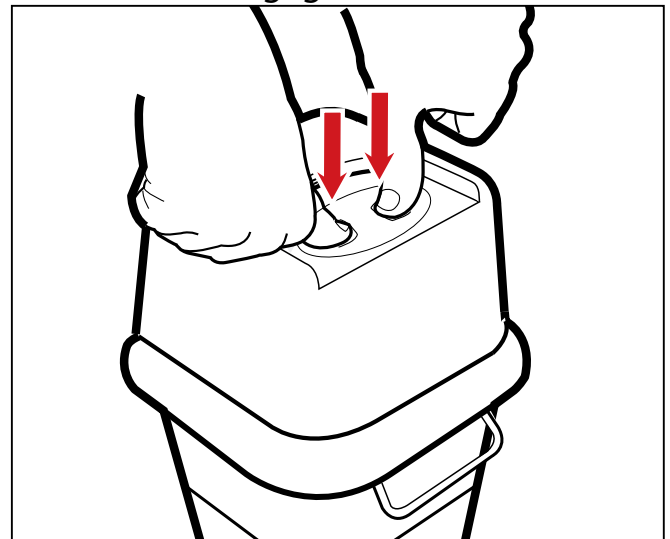


### Désengager le conteneur du SafeClip

Le conteneur doit être en fermeture provisoire ou définitive.  
Pencher le conteneur vers l'arrière, le verrou se désengage.



A deux mains, relever le conteneur hors du Safe Clip. **Ne pas placer ses mains dans le conteneur.**



Fermeture définitive : Appuyer sur la double empreinte jusqu'au témoin sonore (3 clics) . Témoin visuel : la languette de réouverture est bloquée dans son encoche de fermeture définitive.

### Nettoyage et entretien :

Intégrer le nettoyage et l'entretien du SafeClip dans vos procédures d'hygiène.