

## Rotateur polyvalent Stuart® - STR4

Le rotateur STR4 est une unité très polyvalente et compatible avec 5 modèles de tambours.

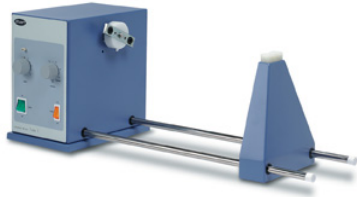
L'entraînement du mélangeur rotatif est utilisé en association avec une vaste gamme de tambours conçus pour accueillir des récipients de tailles et de types les plus divers. Les cinq tambours sont conçus pour engendrer des mouvements de mélanges différents.

La vitesse de rotation variable de 6 à 60tr/min convient à une vaste gamme d'applications.

Pour plus de commodité, une minuterie analogique intégrée est programmable de 10 à 60 minutes. Il est également possible de programmer l'appareil pour fonctionner en continu.

### Principales caractéristiques :

- Vitesse de rotation : 6 à 60tr/min
- Dimensions (l x P x H) : 650 x 250 x 250mm
- Poids net : 6,4kg
- Alimentation électrique : 230V, 50Hz, 50W



### Tambour, mouvement en 8, STR4/3

Ce tambour accueille jusqu'à 2 flacons coniques ou bouteilles de réactif de 250ml (jusqu'à 200 de longueur et 120mm de diamètre) et effectue un mélange par retournement. Les échantillons sont fermement maintenus en place par un collier placé autour du col de la fiole ou de la bouteille.

### Tambour, porte-tubes à essai, STR4/1

Conçu pour faire tourner des tubes à essai dans un mouvement de retournement. Constitué d'un tambour métallique carré pouvant accueillir diverses plaques munies de pinces à tubes. On peut monter jusqu'à quatre plaques sur le tambour. Mise en place facile à l'aide d'un mécanisme à pousser.

### Tambour, tubes de microcentrifugeuse, STR4/5

Conçu pour un mélange par retournement complet du contenu des tubes de microcentrifugeuse de 1,5ml. Le tambour permet de fixer en toute sécurité quatre racks (inclus). Chaque rack peut accueillir jusqu'à 60 tubes de microcentrifugeuse. C'est pourquoi cet appareil convient aux laboratoires traitant de très nombreux échantillons.

### Tambour, deux plateformes, STR4/2

Le tambour maintient le récipient à un angle de 45° de sorte qu'il tourne sur son axe principal et est retourné sur lui-même en même temps pour décrire un mouvement en forme de 8 assurant un bon mélange. Le flacon qui contient les échantillons est retenu par une forte sangle Velcro. Accepte la plupart des récipients et flaconnages, les bouteilles pour les poudres et les boîtes métalliques (peinture) jusqu'à 200 mm de longueur et 120 mm de diamètre.

### Tambour, porte-bouteilles, STR4/4

Ce tambour est constitué d'un berceau segmenté en quatre cadrans en Perspex®. Chaque segment est équipé d'une sangle réglable en Velcro® permettant de fixer des bouteilles ou autres récipients atteignant un diamètre de 120mm et une longueur de 300mm.

