

- Température $+5^{\circ}\text{+}/-3^{\circ}\text{C}$
- Porte pleine / porte vitrée

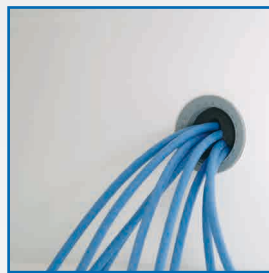
LKPV 6530 - porte pleine
LKPV 6533 - porte vitrée



LES PLUS PRODUITS



Régulation électronique avec écran LCD. Alarme de porte et température avec contact de report. Traçabilité intégrée + réserve de marche de 72h. Transfert des données par navette infrarouge ou connexion RS 485.



Passage de cuve diamètre 30 mm pour caractérisation et qualification sur site. Positionné sur le côté droit à 1/3 du haut.



Passage cuve \varnothing 15 mm pour sonde GTC - PT100 ou numérique



Carrosserie traitée époxy blanc - isolation épaisseur 83 mm. Cuve en acier inox 18/10 avec glissières réglables. Appareil sur roulettes. Rappel de porte automatique.

DÉFINITION

- Régulation électronique LCD résolution $0,1^{\circ}\text{C}$
- Grilles (lxp) 510x650 mm – chargement jusqu'à 60 kg par grille
- Système d'évacuation des eaux de nettoyage
- Porte réversible avec rappel automatique
- Porte avec serrure à clé
- Roulettes \varnothing 100 dont 2 avec freins
- Éclairage LED sur porte vitrée
- Conforme aux directives CE, ISO9001 et ISO14001

OPTIONS

- OP 35 : alarme autonome*
- OP 45 : alarme + traçabilité autonome*
- OP 14 : enregistreur à disques*
- CA 2 : qualification Cofrac en usine
- CA 3 : qualification Cofrac sur site

* intégré dans bandeau

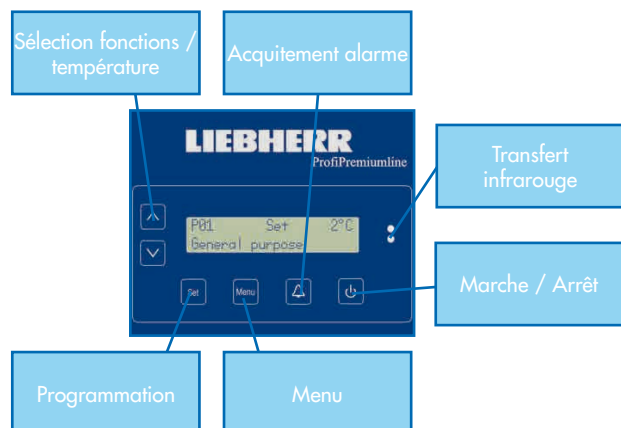
TECHNOLOGIE

- Refroidissement ventilé $+5^{\circ}\text{C} +/ -3^{\circ}\text{C}$
- Alarmes - haute/basse à $+2^{\circ}\text{C}$ et $+8^{\circ}\text{C}$ (réglable)
- Arrêt de ventilation à l'ouverture de la porte
- Système frigorifique compact placé au dessus de la cuve et ne nécessitant aucun entretien spécifique
- Tropicalisé $+43^{\circ}\text{C}$
- Régulation électronique avec écran LCD, alarmes température et porte + traçabilité 7 jours intégrée
- Possibilité d'archivage par connexion RS 485 ou transfert par infrarouge (clé / interface / logiciel en accessoires)
- Dégivrage par gaz chaud avec évaporation des condensats
- Sécurité anti-congélation

ACCESSOIRES

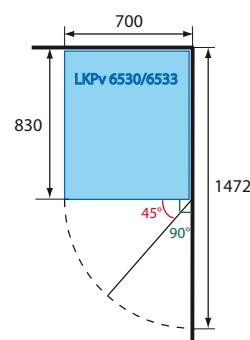
- Grille LKPV (lxp) 510x650 mm
- Glissières gauche/droite
- Tiroir aluminium ou PVC (13 maximum)
- Clé transfert infrarouge / connexion RS 485 / logiciel

RÉGULATION ÉLECTRONIQUE



- Température pré-réglée +5°C +/-3°C¹
- Alarme porte et température - visuelle et sonore avec contact sec pour report
- Traçabilité 7 jours avec possibilité d'archivage sur PC via clé infrarouge ou connexion RS 485 en accessoire

ERGONOMIE



Les armoires LKPv ont été conçues pour s'intégrer facilement dans votre espace de travail :

- Largeur réduite 700 mm
- Possibilité de mise en place dans un angle sans débord de porte
- Porte pleine réversible
- Rappel automatique à 45°, stable à 90°
- Poignée intégrée à la porte
- Hauteur 2150 mm

LES CARACTÉRISTIQUES TECHNIQUES

	LKPv 6530	LKPv 6533
Volume brut/utile (l.)	601/520	601/520
Température réglable ¹	+2° à +16°C	+2° à +16°C
Refroidissement	ventilé indirect	ventilé indirect
Régulation électronique	résolution 0,1°C	résolution 0,1°C
Hygrométrie	65 - 75 %	65 - 75 %
Dégivrage	automatique gaz chaud	automatique gaz chaud
Évaporateur	batterie	batterie
Condenseur	ventilé	ventilé
Alimentation 230 V - 50 Hz (W)	250	250
Consommation par 24h (kWh)	1,8	2,7
Dégagement calorifique (W/h)	450	450
Fluide	R290	R290
Température ambiante	+16° à +43°C	+16° à +43°C
Niveau sonore (dB)	55	55
Équipement		
Grille acier plastifié 510x650mm	nbre : 4	nbre : 4
Hauteur de réglage / Nb grilles max.	27 mm / 24 niveaux	27 mm / 24 niveaux
Nombre de tiroirs max	13	13
Charge admissible par grille (kg)	60	60
Dimensions / Poids		
Appareil (lpxh) (mm)	700x830x2150	700x830x2150
Hauteur sans pieds (mm) ²	2005	2005
Cuve (lpxh) (mm)	533x650x1550	533x650x1550
Emballé (lpxh) (mm)	745x875x2220	745x875x2220
Poids brut/net (kg)	157/132	167/141

¹ appareil tête de série qualifié par un organisme accrédité Cofrac - valeurs pour ambiance 22°C.
² à démonter sur site

Limite de responsabilité : ni le fabricant ni le vendeur ne peuvent être tenus pour responsables des dommages occasionnés par un dysfonctionnement de l'appareil, si celui-ci n'est pas raccordé à un système de surveillance à distance ou si ce système est inopérant.