

La sélection du poids de contrôle adéquat pour votre balance

Des poids de contrôle correctement sélectionnés avec un certificat d'étalonnage DKD sont la condition préalable nécessaire afin que vos balances soient ajustées et étalonnées correctement. Le contrôle régulier de vos balances avec de tels poids de contrôle vous aide à garantir vos exigences de qualité et à respecter vos objectifs d'assurance qualité.

Pour trouver le poids de contrôle adéquat pour votre balance :

une balance ne peut jamais être plus précise que le poids utilisé pour son ajustage – tout dépend de sa tolérance.

La précision du poids de contrôle: elle doit correspondre environ à la lecture d de la balance, en étant de préférence plus précise.

Valeur nominale du poids: celle-ci est affichée en mode d'ajustage "CAL" sur l'afficheur de la balance. Si plusieurs valeurs de poids sont admises, le poids de contrôle le plus élevé est le plus précis.

Lorsque la valeur nominal du poids et la précision sont déterminées, on choisit le poids de contrôle selon la tolérance TOL des classes de précision E2, F1 et M1, voir tableau sur la page 135 et la colonne „Tol ± mg“ aux tableaux de poids.

Exemple:

Balance avec portée Max 2000 g = 2 kg et lecture $d = 0,01 \text{ g} = 10 \text{ mg}$

- La précision du poids de contrôle recherché résulte de la lecture d avec env. $\pm 10 \text{ mg}$.
- Valeur du poids sur l'afficheur de la balance en "CAL": 1000 g ou 2000 g. Le poids de contrôle recherché a une valeur de poids de 2 kg.
- Le poids de contrôle adéquat avec tolérance $\pm 10 \text{ mg}$ et valeur du poids de 2 kg sont dans la classe de précision F1 sous la réf. KERN 327-72, voir page 140.

Exception Balances d'analyse (lecture $d \leq 0,1 \text{ mg}$):

Les poids de contrôle E1 sont recommandés. En fonction du besoin de sécurité, des poids de contrôle E2 avec un certificat d'étalonnage DKD satisfont également.

Du laiton à l'inox - pour chacun le poids de contrôle correspondant



Poids de contrôle →	Forme cylindrique inox poli	Forme cylindrique compacte avec gorge de préhension, inox poli	Forme cylindrique inox poli ou laiton nickelé et poli	Forme cylindrique compacte avec gorge de préhension, inox tourné	Forme cylindrique inox tourné	Forme cylindrique laiton tourné
Caractéristiques ↓						
Conforme OIML R111	oui	oui	oui	non	oui	oui
Classes disponibles	E1, E2	E2, F1	F1	ajustée selon la classe de limite d'erreur F1	F2, M1	M1, M2, M3
Surface	poli	poli	poli	tourné	tourné	tourné
Matériau	Inox	Inox	Inox ou laiton nickelé	Inox	Inox	Laiton
Chambre d'ajustage	non	non	oui	oui, à partir de 20 g	oui, à partir de 20 g	oui, à partir de 20 g
Homologation possible	oui	oui	oui	non	oui	oui, sauf M2
Instrument de contrôle à admissible des fins d'homologation	admissible	admissible	admissible	non admissible	admissible	admissible
Convient comme moyen de contrôle dans des systèmes d'assurance qualité (par ex. ISO 9000 ff)	oui	oui	oui	oui	oui	oui
Avantages	<ul style="list-style-type: none"> • Poids de contrôle de qualité supérieure pour les balances d'analyse et de précision • Surface d'une finition remarquable • Saisie optimale possible au niveau de la tête 	<ul style="list-style-type: none"> • Poids de contrôle économique pour les balances d'analyse et de précision • Surface d'une finition remarquable 	<ul style="list-style-type: none"> • Poids de contrôle optimal, de qualité supérieur pour des balances de précision • Saisie optimale possible au niveau de la tête 	<ul style="list-style-type: none"> • Poids de contrôle économique pour un contrôle interne des balances de précision à l'entreprise 	<ul style="list-style-type: none"> • Poids de contrôle optimal pour les balances industrielles et commerciales • Saisie optimale possible au niveau de la tête 	<ul style="list-style-type: none"> • Poids de contrôle économique pour les balances industrielles et commerciales • Saisie optimale possible au niveau de la tête

Directive OIML R111-2004 pour les poids

L'essentiel de la directive OIML R111-2004

„L'Organisation Internationale de Métrologie Légale“ a déterminé exactement dans une centaine de pays du monde entier les exigences de la technique de mesure pour les poids devant être homologués. La recommandation OIML R111 (édition 2004) pour les poids se réfèrent aux grandeurs 1 mg–50 kg. Elle fournit des indications sur l'exactitude, le matériau, la forme géométrique, la caractérisation et le stockage.

Limites d'erreur pour les poids de la classe E1 à M3

Les classes de limite d'erreur sont strictement délimitées, avec un rapport de 1:3, E1 étant la classe de poids la plus exacte et M3 la moins exacte. Lors du contrôle des poids les uns par rapport aux autres, la classe immédiatement supérieure correspond toujours à la bonne classe de poids.

→ Voir le glossaire, page 158/159

Classes de limite d'erreur (= tolérances)

Les valeurs indiquées dans le tableau ci-dessous (tolérances ± ... mg) sont les tolérances de fabrication admissibles. Elles correspondent à → l'incertitude de mesure du poids lorsque le certificat → d'étalonnage DKD n'existe pas.

Valeur de pesée conventionnelle

La poussée aérostatique qui donne l'impression que le poids est plus léger est problématique. Afin d'exclure cette „falsification“ lors de l'usage quotidien, tous les poids sont ajustés par rapport aux conditions d'unité déterminées dans la directive R111, les hypothèses suivantes sont donc acceptées : densité du matériau des poids 8000 kg/m³, densité atmosphérique 1,2 kg/m³ et température de mesure 20°C.

Les poids de contrôle KERN

En forme bouton satisfont sans exception à tous les détails de la réglementation OIML R111-2004.

Valeur nominale ↓	Limites d'erreur OIML R111-2004 = Tolérances admissibles „Tol ± mg“ →						
	E1	E2	F1	F2	M1	M2	M3
1 mg	± 0.003 mg	± 0.006 mg	± 0.020 mg	± 0.06 mg	± 0.20 mg		
2 mg	± 0.003 mg	± 0.006 mg	± 0.020 mg	± 0.06 mg	± 0.20 mg		
5 mg	± 0.003 mg	± 0.006 mg	± 0.020 mg	± 0.06 mg	± 0.20 mg		
10 mg	± 0.003 mg	± 0.008 mg	± 0.025 mg	± 0.08 mg	± 0.25 mg		
20 mg	± 0.003 mg	± 0.010 mg	± 0.03 mg	± 0.10 mg	± 0.3 mg		
50 mg	± 0.004 mg	± 0.012 mg	± 0.04 mg	± 0.12 mg	± 0.4 mg		
100 mg	± 0.005 mg	± 0.016 mg	± 0.05 mg	± 0.16 mg	± 0.5 mg	± 1.6 mg	
200 mg	± 0.006 mg	± 0.020 mg	± 0.06 mg	± 0.20 mg	± 0.6 mg	± 2.0 mg	
500 mg	± 0.008 mg	± 0.025 mg	± 0.08 mg	± 0.25 mg	± 0.8 mg	± 2.5 mg	
1 g	± 0.010 mg	± 0.03 mg	± 0.10 mg	± 0.3 mg	± 1.0 mg	± 3.0 mg	± 10 mg
2 g	± 0.012 mg	± 0.04 mg	± 0.12 mg	± 0.4 mg	± 1.2 mg	± 4.0 mg	± 12 mg
5 g	± 0.016 mg	± 0.05 mg	± 0.16 mg	± 0.5 mg	± 1.6 mg	± 5.0 mg	± 16 mg
10 g	± 0.020 mg	± 0.06 mg	± 0.20 mg	± 0.6 mg	± 2.0 mg	± 6.0 mg	± 20 mg
20 g	± 0.025 mg	± 0.08 mg	± 0.25 mg	± 0.8 mg	± 2.5 mg	± 8.0 mg	± 25 mg
50 g	± 0.03 mg	± 0.10 mg	± 0.3 mg	± 1.0 mg	± 3.0 mg	± 10 mg	± 30 mg
100 g	± 0.05 mg	± 0.16 mg	± 0.5 mg	± 1.6 mg	± 5.0 mg	± 16 mg	± 50 mg
200 g	± 0.10 mg	± 0.3 mg	± 1.0 mg	± 3.0 mg	± 10 mg	± 30 mg	± 100 mg
500 g	± 0.25 mg	± 0.8 mg	± 2.5 mg	± 8.0 mg	± 25 mg	± 80 mg	± 250 mg
1 kg	± 0.5 mg	± 1.6 mg	± 5.0 mg	± 16 mg	± 50 mg	± 160 mg	± 500 mg
2 kg	± 1.0 mg	± 3.0 mg	± 10 mg	± 30 mg	± 100 mg	± 300 mg	± 1 000 mg
5 kg	± 2.5 mg	± 8.0 mg	± 25 mg	± 80 mg	± 250 mg	± 800 mg	± 2 500 mg
10 kg	± 5.0 mg	± 16 mg	± 50 mg	± 160 mg	± 500 mg	± 1 600 mg	± 5 000 mg
20 kg	± 10 mg	± 30 mg	± 100 mg	± 300 mg	± 1 000 mg	± 3 000 mg	± 10 g
50 kg	± 25 mg	± 80 mg	± 250 mg	± 800 mg	± 2 500 mg	± 8 000 mg	± 25 g
100 kg		± 160 mg	± 500 mg	± 1 600 mg	± 5 000 mg	± 16 g	± 50 g
200 kg		± 300 mg	± 1 000 mg	± 3 000 mg	± 10 g	± 30 g	± 100 g
500 kg		± 800 mg	± 2 500 mg	± 8 000 mg	± 25 g	± 80 g	± 250 g
1 000 kg		± 1 600 mg	± 5 000 mg	± 16 g	± 50 g	± 160 g	± 500 g
2 000 kg			± 10 g	± 30 g	± 100 g	± 300 g	± 1 000 g
5 000 kg			± 25 g	± 80 g	± 250 g	± 800 g	± 2 500 g

Tableau de fractionnement, valable pour tous les jeux de poids KERN à partir de 1 mg

Poids individuels par jeu →	1 2 2 5 10 20 20 50 100 200 200 500															
	△	□	□	◇	△	□	□	◇	△	□	□	◇	1	2	2	5
Jeu de poids ↓	mg mg mg mg mg mg mg mg mg mg mg mg g g g g g g g g g g g g g kg kg kg kg kg															
1 mg - 500 mg	Poids total _____ 1,11 g															
1 mg - 50 g	_____ 111,11 g															
1 mg - 100 g	_____ 211,11 g															
1 mg - 200 g	_____ 611,11 g															
1 mg - 500 g	_____ 1.111,11 g															
1 mg - 1 kg	_____ 2.111,11 g															
1 mg - 2 kg	_____ 6.111,11 g															
1 mg - 5 kg	_____ 11.111,11 g															
1 mg - 10 kg	_____ 21.111,11 g															

CLASSE E1

Poids milligrammes, forme de fil, inox

• Matériau poids de contrôle : Inox

• Matériau étui : Bois



Poids milligramme			+	Etui		+	Certificat d'étalonnage DKD		=	Prix total	
KERN		Tol ±mg		KERN			KERN			KERN	
308-31	1 mg	0,003		338-090-200			962-251			308-311-600	
308-32	2 mg	0,003		338-090-200			962-252			308-321-600	
308-33	5 mg	0,003		338-090-200			962-253			308-331-600	
308-34	10 mg	0,003		338-090-200			962-254			308-341-600	
308-35	20 mg	0,003		338-090-200			962-255			308-351-600	
308-36	50 mg	0,004		338-090-200			962-256			308-361-600	
308-37	100 mg	0,005		338-090-200			962-257			308-371-600	
308-38	200 mg	0,006		338-090-200			962-258			308-381-600	
308-39	500 mg	0,008		338-090-200			962-259			308-391-600	

Poids individuels, forme cylindrique, inox poli

• Matériau poids de contrôle : Inox poli

• Matériau étui : Bois rembourré



Poids individuel			+	Etui		+	Certificat DKD Premier étalonnage		=	Prix total			Certificat DKD Ré-étalonnage	
KERN		Tol ±mg		KERN			KERN			KERN			KERN	
307-01	1 g	0,010		317-010-100			963-231			307-011-610			962-231	
307-02	2 g	0,012		317-020-100			963-232			307-021-610			962-232	
307-03	5 g	0,016		317-030-100			963-233			307-031-610			962-233	
307-04	10 g	0,020		317-040-100			963-234			307-041-610			962-234	
307-05	20 g	0,025		317-050-100			963-235			307-051-610			962-235	
307-06	50 g	0,030		317-060-100			963-236			307-061-610			962-236	
307-07	100 g	0,05		317-070-100			963-237			307-071-610			962-237	
307-08	200 g	0,10		317-080-100			963-238			307-081-610			962-238	
307-09	500 g	0,25		317-090-100			963-239			307-091-610			962-239	
307-11	1 kg	0,5		317-110-100			963-241			307-111-610			962-241	
307-12	2 kg	1,0		317-120-100			963-242			307-121-610			962-242	
307-13	5 kg	2,5		317-130-100			963-243			307-131-610			962-243	
307-14	10 kg	5,0		317-140-100			963-244			307-141-610			962-244	
307-15	20 kg	10,0		317-150-100			963-245			307-151-610			962-245	
307-16	50 kg	25,0		317-160-100			963-246			307-161-610			962-246	

Pour les poids E1 >1g, une détermination du volume est effectuée lors du premier étalonnage conformément à la directive OIML R111. En cas de ré-étalonnage, cette détermination n'est plus effectuée.

Jeux de poids, forme cylindrique, inox poli

• Matériau poids de contrôle : Inox poli

• Matériau étui : Bois rembourré



Jeu de poids			+	Certificat DKD Premier étalonnage		=	Prix total			Certificat DKD Ré-étalonnage	
KERN				KERN			KERN			KERN	
308-42	1 mg - 500 mg			962-250			308-421-600			962-250	
303-02	1 mg - 50 g			963-201			303-021-610			962-201	
303-03	1 mg - 100 g			963-202			303-031-610			962-202	
303-04	1 mg - 200 g			963-203			303-041-610			962-203	
303-05	1 mg - 500 g			963-204			303-051-610			962-204	
303-06	1 mg - 1 kg			963-205			303-061-610			962-205	
303-07	1 mg - 2 kg			963-206			303-071-610			962-206	
303-08	1 mg - 5 kg			963-207			303-081-610			962-207	
303-09	1 mg - 10 kg			963-208			303-091-610			962-208	
304-02	1 g - 50 g			963-215			304-021-610			962-215	
304-03	1 g - 100 g			963-216			304-031-610			962-216	
304-04	1 g - 200 g			963-217			304-041-610			962-217	
304-05	1 g - 500 g			963-218			304-051-610			962-218	
304-06	1 g - 1 kg			963-219			304-061-610			962-219	
304-07	1 g - 2 kg			963-220			304-071-610			962-220	
304-08	1 g - 5 kg			963-221			304-081-610			962-221	
304-09	1 g - 10 kg			963-222			304-091-610			962-222	

CLASSE E2

Poids milligrammes, en forme de plaquette, aluminium/maillechort

- Matériau poids de contrôle : Aluminium 1 mg - 5 mg / Maillechort 10 mg - 500 mg
- Matériau récipient : Plastique rembourré



Poids milligramme			+	Récipient		+	Certificat d'étalonnage DKD		=	Prix total	
KERN		Tol ±mg		KERN			KERN			KERN	
318-01	1 mg	0,006		347-009-400			962-351			318-014-600	
318-02	2 mg	0,006		347-009-400			962-352			318-024-600	
318-03	5 mg	0,006		347-009-400			962-353			318-034-600	
318-04	10 mg	0,008		347-009-400			962-354			318-044-600	
318-05	20 mg	0,010		347-009-400			962-355			318-054-600	
318-06	50 mg	0,012		347-009-400			962-356			318-064-600	
318-07	100 mg	0,016		347-009-400			962-357			318-074-600	
318-08	200 mg	0,020		347-009-400			962-358			318-084-600	
318-09	500 mg	0,025		347-009-400			962-359			318-094-600	

Poids individuels, forme cylindrique compacte, inox poli

- Matériau poids de contrôle : Inox poli
- Matériau récipient : Plastique rembourré



Poids individuel			+	Récipient		+	Certificat d'étalonnage DKD		=	Prix total	
KERN		Tol ±mg		KERN			KERN			KERN	
316-01	1 g	0,03		317-020-400			962-331			316-014-600	
316-02	2 g	0,04		317-020-400			962-332			316-024-600	
316-03	5 g	0,05		317-030-400			962-333			316-034-600	
316-04	10 g	0,06		317-040-400			962-334			316-044-600	
316-05	20 g	0,08		317-050-400			962-335			316-054-600	
316-06	50 g	0,10		317-060-400			962-336			316-064-600	
316-07	100 g	0,16		317-070-400			962-337			316-074-600	
316-08	200 g	0,30		317-080-400			962-338			316-084-600	
316-09	500 g	0,8		317-090-400			962-339			316-094-600	
316-11	1 kg	1,6		317-110-400			962-341			316-114-600	
316-12	2 kg	3,0		317-120-400			962-342			316-124-600	
316-13	5 kg	8,0		317-130-400			962-343			316-134-600	
316-14	10 kg	16,0		317-140-400			962-344			316-141-600	

Poids individuels, forme cylindrique, inox poli

- Matériau poids de contrôle : Inox poli
- Matériau récipient : Etui en plastique rembourré ou en bois (317-150-100 et 317-160-100)



Poids individuel			+	Récipient		+	Certificat d'étalonnage DKD		=	Prix total	
KERN		Tol ±mg		KERN			KERN			KERN	
317-01	1 g	0,03		317-020-400			962-331			317-011-600	
317-02	2 g	0,04		317-020-400			962-332			317-024-600	
317-03	5 g	0,05		317-030-400			962-333			317-034-600	
317-04	10 g	0,06		317-040-400			962-334			317-044-600	
317-05	20 g	0,08		317-050-400			962-335			317-054-600	
317-06	50 g	0,10		317-060-400			962-336			317-064-600	
317-07	100 g	0,16		317-070-400			962-337			317-074-600	
317-08	200 g	0,30		317-080-400			962-338			317-084-600	
317-09	500 g	0,8		317-090-400			962-339			317-094-600	
317-11	1 kg	1,6		317-110-400			962-341			317-114-600	
317-12	2 kg	3,0		317-120-400			962-342			317-124-600	
317-13	5 kg	8,0		317-130-400			962-343			317-134-600	
317-14	10 kg	16,0		317-140-400			962-344			317-141-600	
317-15	20 kg	30,0		317-150-100			962-345			317-151-600	
317-16	50 kg	80,0		317-160-100			962-346			317-161-600	

Les poids individuels peuvent être livrés comme alternative dans un étui en bois.
 Pour plus d'informations, consultez la page 151.

Poids de contrôle
CLASSE E2

Jeux de poids, forme cylindrique compacte, inox poli



- Matériau poids de contrôle : Inox poli
- Matériau valise : Plastique rembourré

Jeu de poids		+	Certificat d'étalonnage DKD		=	Prix total	
KERN			KERN			KERN	
312-024	1 g - 50 g		962-315			312-024-600	
312-034	1 g - 100 g		962-316			312-034-600	
312-044	1 g - 200 g		962-317			312-044-600	
312-054	1 g - 500 g		962-318			312-054-600	
312-064	1 g - 1 kg		962-319			312-064-600	
312-074	1 g - 2 kg		962-320			312-074-600	
312-084	1 g - 5 kg		962-321			312-084-600	

Jeux de poids, forme cylindrique, inox poli



- Matériau poids de contrôle : Poids individuels inox poli, poids milligrammes aluminium/maillachort
- Matériau valise : Plastique rembourré. Poids milligrammes 1mg - 500mg dans un étui en plastique amovible

Jeu de poids		+	Certificat d'étalonnage DKD		=	Prix total	
KERN			KERN			KERN	
318-22	1 mg - 500 mg		962-350			318-221-600	
313-024	1 mg - 50 g		962-301			313-024-600	
313-034	1 mg - 100 g		962-302			313-034-600	
313-044	1 mg - 200 g		962-303			313-044-600	
313-054	1 mg - 500 g		962-304			313-054-600	
313-064	1 mg - 1 kg		962-305			313-064-600	
313-074	1 mg - 2 kg		962-306			313-074-600	
313-084	1 mg - 5 kg		962-307			313-084-600	
314-024	1 g - 50 g		962-315			314-024-600	
314-034	1 g - 100 g		962-316			314-034-600	
314-044	1 g - 200 g		962-317			314-044-600	
314-054	1 g - 500 g		962-318			314-054-600	
314-064	1 g - 1 kg		962-319			314-064-600	
314-074	1 g - 2 kg		962-320			314-074-600	
314-084	1 g - 5 kg		962-321			314-084-600	

Jeux de poids, forme cylindrique, inox poli



- Matériau poids de contrôle : Poids individuels inox poli, poids milligrammes aluminium/maillachort
- Matériau étui : Bois rembourré. Poids milligrammes 1mg - 500mg dans un étui en plastique amovible

Jeu de poids		+	Certificat d'étalonnage DKD		=	Prix total	
KERN			KERN			KERN	
318-22	1 mg - 500 mg		962-350			318-221-600	
313-02	1 mg - 50 g		962-301			313-021-600	
313-03	1 mg - 100 g		962-302			313-031-600	
313-04	1 mg - 200 g		962-303			313-041-600	
313-05	1 mg - 500 g		962-304			313-051-600	
313-06	1 mg - 1 kg		962-305			313-061-600	
313-07	1 mg - 2 kg		962-306			313-071-600	
313-08	1 mg - 5 kg		962-307			313-081-600	
313-09	1 mg - 10 kg		962-308			313-091-600	
314-02	1 g - 50 g		962-315			314-021-600	
314-03	1 g - 100 g		962-316			314-031-600	
314-04	1 g - 200 g		962-317			314-041-600	
314-05	1 g - 500 g		962-318			314-051-600	
314-06	1 g - 1 kg		962-319			314-061-600	
314-07	1 g - 2 kg		962-320			314-071-600	
314-08	1 g - 5 kg		962-321			314-081-600	
314-09	1 g - 10 kg		962-322			314-091-600	

CLASSE F1

Poids milligrammes, en forme de plaquette, aluminium/maillachort

- Matériau poids de contrôle : Aluminium 1mg - 5mg / Maillachort 10mg - 500mg
- Matériau récipient : Plastique rembourré



Poids milligramme			+	Récipient		+	Certificat d'étalonnage DKD		=	Prix total	
KERN		Tol ±mg		KERN			KERN			KERN	
328-01	1 mg	0,020		347-009-400			962-451			328-014-600	
328-02	2 mg	0,020		347-009-400			962-452			328-024-600	
328-03	5 mg	0,020		347-009-400			962-453			328-034-600	
328-04	10 mg	0,025		347-009-400			962-454			328-044-600	
328-05	20 mg	0,030		347-009-400			962-455			328-054-600	
328-06	50 mg	0,040		347-009-400			962-456			328-064-600	
328-07	100 mg	0,050		347-009-400			962-457			328-074-600	
328-08	200 mg	0,060		347-009-400			962-458			328-084-600	
328-09	500 mg	0,080		347-009-400			962-459			328-094-600	

Poids individuels, forme cylindrique compacte, inox tourné

- Matériau poids de contrôle : Inox tourné
- Matériau récipient : Plastique rembourré
- **■ Type de construction : Non conforme OIML R111, ajusté selon la classe de limite d'erreur F1**



Poids individuel			+	Récipient		+	Certificat d'étalonnage DKD		=	Prix total	
KERN		Tol ±mg		KERN			KERN			KERN	
329-01	1 g	0,10		347-030-400			962-431N			329-014-600	
329-02	2 g	0,12		347-030-400			962-432N			329-024-600	
329-03	5 g	0,16		347-030-400			962-433N			329-034-600	
329-04	10 g	0,20		347-050-400			962-434N			329-044-600	
329-05	20 g	0,25		347-050-400			962-435N			329-054-600	
329-06	50 g	0,30		347-070-400			962-436N			329-064-600	
329-07	100 g	0,50		347-070-400			962-437N			329-074-600	
329-08	200 g	1		347-080-400			962-438N			329-084-600	
329-09	500 g	2,50		347-090-400			962-439N			329-094-600	
329-11	1 kg	5		347-110-400			962-441N			329-114-600	
329-12	2 kg	10		347-120-400			962-442N			329-124-600	
329-13	5 kg	25		347-130-400			962-443N			329-134-600	
329-14	10 kg	50		347-140-400			962-444N			329-144-600	

Poids individuels, forme cylindrique compacte, inox poli

- Matériau poids de contrôle : Inox poli
- Matériau récipient : Plastique rembourré



Poids individuel			+	Récipient		+	Certificat d'étalonnage DKD		=	Prix total	
KERN		Tol ±mg		KERN			KERN			KERN	
326-01	1 g	0,10		347-030-400			962-431			326-014-600	
326-02	2 g	0,12		347-030-400			962-432			326-024-600	
326-03	5 g	0,16		347-030-400			962-433			326-034-600	
326-04	10 g	0,20		347-050-400			962-434			326-044-600	
326-05	20 g	0,25		347-050-400			962-435			326-054-600	
326-06	50 g	0,30		347-070-400			962-436			326-064-600	
326-07	100 g	0,50		347-070-400			962-437			326-074-600	
326-08	200 g	1		347-080-400			962-438			326-084-600	
326-09	500 g	2,50		347-090-400			962-439			326-094-600	
326-11	1 kg	5		347-110-400			962-441			326-114-600	
326-12	2 kg	10		347-120-400			962-442			326-124-600	
326-13	5 kg	25		347-130-400			962-443			326-134-600	
326-14	10 kg	50		347-140-400			962-444			326-144-600	

Les poids individuels peuvent être livrés comme alternative dans un étui en bois.
Pour plus d'informations, consultez la page 151.

CLASSE F1

Poids individuels, forme cylindrique, laiton nickelé et poli

- Matériau poids de contrôle : Laiton nickelé et poli
- Matériau récipient : Etui en plastique rembourré ou en bois rembourré (317-150-100 et 317-160-100)



Poids individuel			+	Récipient		+	Certificat d'étalonnage DKD		=	Prix total	
KERN		Tol ±mg		KERN			KERN			KERN	
327-61	1 g	0,10		347-030-400			962-431			327-614-600	
327-62	2 g	0,12		347-030-400			962-432			327-624-600	
327-63	5 g	0,16		347-030-400			962-433			327-634-600	
327-64	10 g	0,20		347-050-400			962-434			327-644-600	
327-65	20 g	0,25		347-050-400			962-435			327-654-600	
327-66	50 g	0,30		347-070-400			962-436			327-664-600	
327-67	100 g	0,50		347-070-400			962-437			327-674-600	
327-68	200 g	1		347-080-400			962-438			327-684-600	
327-69	500 g	2,50		347-090-400			962-439			327-694-600	
327-71	1 kg	5		347-110-400			962-441			327-714-600	
327-72	2 kg	10		347-120-400			962-442			327-724-600	
327-73	5 kg	25		347-130-400			962-443			327-734-600	
327-74	10 kg	50		347-140-400			962-444			327-744-600	
327-75	20 kg	100		317-150-100			962-445			327-751-600	
327-76	50 kg	250		317-160-100			962-446			327-761-600	

Poids individuels, forme cylindrique, inox poli

- Matériau poids de contrôle : Inox poli
- Matériau récipient : Etui en plastique rembourré ou en bois (317-150-100 et 317-160-100)



Poids individuel			+	Récipient		+	Certificat d'étalonnage DKD		=	Prix total	
KERN		Tol ±mg		KERN			KERN			KERN	
327-01	1 g	0,10		347-030-400			962-431			327-014-600	
327-02	2 g	0,12		347-030-400			962-432			327-024-600	
327-03	5 g	0,16		347-030-400			962-433			327-034-600	
327-04	10 g	0,20		347-050-400			962-434			327-044-600	
327-05	20 g	0,25		347-050-400			962-435			327-054-600	
327-06	50 g	0,30		347-070-400			962-436			327-064-600	
327-07	100 g	0,50		347-070-400			962-437			327-074-600	
327-08	200 g	1		347-080-400			962-438			327-084-600	
327-09	500 g	2,50		347-090-400			962-439			327-094-600	
327-11	1 kg	5		347-110-400			962-441			327-114-600	
327-12	2 kg	10		347-120-400			962-442			327-124-600	
327-13	5 kg	25		347-130-400			962-443			327-134-600	
327-14	10 kg	50		347-140-400			962-444			327-144-600	
327-15	20 kg	100		317-150-100			962-445			327-151-600	
327-16	50 kg	250		317-160-100			962-446			327-161-600	



Une alternative pour le récipient en plastique :

Etuis en bois pour poids individuels. Pour plus d'informations, consultez la page 151.

CLASSE F1

Poids individuels, forme cylindrique compacte, inox tourné



• Matériau poids de contrôle : Inox tourné

• Matériau valise : Plastique rembourré

Jeu de poids tourné, non conforme OIML R111, ajusté selon la classe de limite d'erreur F1		+	Certificat d'étalonnage DKD	=	Prix total
KERN			KERN		KERN
321-024	1 g - 50 g		962-415		321-024-600
321-034	1 g - 100 g		962-416		321-034-600
321-044	1 g - 200 g		962-417		321-044-600
321-054	1 g - 500 g		962-418		321-054-600
321-064	1 g - 1 kg		962-419		321-064-600
321-074	1 g - 2 kg		962-420		321-074-600
321-084	1 g - 5 kg		962-421		321-084-600

Jeux de poids, forme cylindrique compacte, inox poli



• Matériau poids de contrôle : Inox poli

• Matériau valise : Plastique rembourré

Jeu de poids		+	Certificat d'étalonnage DKD	=	Prix total
KERN			KERN		KERN
322-024	1 g - 50 g		962-415		322-024-600
322-034	1 g - 100 g		962-416		322-034-600
322-044	1 g - 200 g		962-417		322-044-600
322-054	1 g - 500 g		962-418		322-054-600
322-064	1 g - 1 kg		962-419		322-064-600
322-074	1 g - 2 kg		962-420		322-074-600
322-084	1 g - 5 kg		962-421		322-084-600

Jeux de poids, forme cylindrique, laiton nickelé et poli ou inox poli

- Matériau poids de contrôle : Poids individuels laiton nickelé et poli ou inox poli, poids milligrammes aluminium 1mg - 5mg/maillechoit 10mg - 500mg
- Matériau valise : Plastique rembourré. Poids milligrammes 1mg - 500mg dans un étui en plastique amovible



Jeu de poids		+	Certificat d'étalonnage DKD	=	Prix total
KERN			KERN		KERN
328-22	1 mg - 500 mg		962-450		328-221-600
Laiton poli et nickelé					
323-624	1 mg - 50 g		962-401		323-624-600
323-634	1 mg - 100 g		962-402		323-634-600
323-644	1 mg - 200 g		962-403		323-644-600
323-654	1 mg - 500 g		962-404		323-654-600
323-664	1 mg - 1 kg		962-405		323-664-600
323-674	1 mg - 2 kg		962-406		323-674-600
323-684	1 mg - 5 kg		962-407		323-684-600
324-624	1 g - 50 g		962-415		324-624-600
324-634	1 g - 100 g		962-416		324-634-600
324-644	1 g - 200 g		962-417		324-644-600
324-654	1 g - 500 g		962-418		324-654-600
324-664	1 g - 1 kg		962-419		324-664-600
324-674	1 g - 2 kg		962-420		324-674-600
324-684	1 g - 5 kg		962-421		324-684-600
Inox poli					
323-024	1 mg - 50 g		962-401		323-024-600
323-034	1 mg - 100 g		962-402		323-034-600
323-044	1 mg - 200 g		962-403		323-044-600
323-054	1 mg - 500 g		962-404		323-054-600
323-064	1 mg - 1 kg		962-405		323-064-600
323-074	1 mg - 2 kg		962-406		323-074-600
323-084	1 mg - 5 kg		962-407		323-084-600
324-024	1 g - 50 g		962-415		324-024-600
324-034	1 g - 100 g		962-416		324-034-600
324-044	1 g - 200 g		962-417		324-044-600
324-054	1 g - 500 g		962-418		324-054-600
324-064	1 g - 1 kg		962-419		324-064-600
324-074	1 g - 2 kg		962-420		324-074-600
324-084	1 g - 5 kg		962-421		324-084-600

CLASSE F 1

Jeux de poids, forme cylindrique, laiton poli et nickelé ou inox poli

- **Matériau poids de contrôle** : Poids individuels laiton poli et nickelé ou inox poli, poids milligrammes aluminium 1mg - 5mg / mallechort 10mg - 500mg
- **Matériau étui** : Bois rembourré. Poids milligrammes 1mg - 500mg dans un étui en plastique amovible



Jeu de poids		+ Certificat d'étalonnage DKD		= Prix total
KERN		KERN		KERN
Laiton poli et nickelé				
328-22	1 mg - 500 mg	962-450		328-221-600
323-62	1 mg - 50 g	962-401		323-621-600
323-63	1 mg - 100 g	962-402		323-631-600
323-64	1 mg - 200 g	962-403		323-641-600
323-65	1 mg - 500 g	962-404		323-651-600
323-66	1 mg - 1 kg	962-405		323-661-600
323-67	1 mg - 2 kg	962-406		323-671-600
323-68	1 mg - 5 kg	962-407		323-681-600
323-69	1 mg - 10 kg	962-408		323-691-600
324-62	1 g - 50 g	962-415		324-621-600
324-63	1 g - 100 g	962-416		324-631-600
324-64	1 g - 200 g	962-417		324-641-600
324-65	1 g - 500 g	962-418		324-651-600
324-66	1 g - 1 kg	962-419		324-661-600
324-67	1 g - 2 kg	962-420		324-671-600
324-68	1 g - 5 kg	962-421		324-681-600
324-69	1 g - 10 kg	962-422		324-691-600
Inox poli				
323-02	1 mg - 50 g	962-401		323-021-600
323-03	1 mg - 100 g	962-402		323-031-600
323-04	1 mg - 200 g	962-403		323-041-600
323-05	1 mg - 500 g	962-404		323-051-600
323-06	1 mg - 1 kg	962-405		323-061-600
323-07	1 mg - 2 kg	962-406		323-071-600
323-08	1 mg - 5 kg	962-407		323-081-600
323-09	1 mg - 10 kg	962-408		323-091-600
324-02	1 g - 50 g	962-415		324-021-600
324-03	1 g - 100 g	962-416		324-031-600
324-04	1 g - 200 g	962-417		324-041-600
324-05	1 g - 500 g	962-418		324-051-600
324-06	1 g - 1 kg	962-419		324-061-600
324-07	1 g - 2 kg	962-420		324-071-600
324-08	1 g - 5 kg	962-421		324-081-600
324-09	1 g - 10 kg	962-422		324-091-600



Vous pouvez constituer vous-même votre jeu individuel de poids :

Il ne contient que les poids dont vous avez besoin pour vos contrôles. KERN vous fabrique exprèsément votre étui spécifique personnel en plastique, bois ou aluminium. Pour plus d'informations, consultez la page 152.



Poids de contrôle CLASSE F2

Poids milligrammes, en forme de plaquette, aluminium/maillechort

- Matériau poids de contrôle : Aluminium 1mg - 5mg/Maillechort 10mg - 500mg
- Matériau récipient : Plastique rembourré



Poids milligramme			+	Récipient		+	Certificat d'étalonnage DKD		=	Prix total	
KERN		Tol ±mg		KERN			KERN			KERN	
338-01	1 mg	0,06		347-009-400			962-451			338-014-600	
338-02	2 mg	0,06		347-009-400			962-452			338-024-600	
338-03	5 mg	0,06		347-009-400			962-453			338-034-600	
338-04	10 mg	0,08		347-009-400			962-454			338-044-600	
338-05	20 mg	0,10		347-009-400			962-455			338-054-600	
338-06	50 mg	0,12		347-009-400			962-456			338-064-600	
338-07	100 mg	0,16		347-009-400			962-457			338-074-600	
338-08	200 mg	0,20		347-009-400			962-458			338-084-600	
338-09	500 mg	0,25		347-009-400			962-459			338-094-600	

Poids individuels, forme cylindrique, inox tourné

- Matériau poids de contrôle : Inox tourné
- Matériau récipient : Plástico acolchoado ou estojo de madeira (337-150-200 et 337-160-200)



Poids individuel			+	Récipient		+	Certificat d'étalonnage DKD		=	Prix total	
KERN		Tol ±mg		KERN			KERN			KERN	
337-01	1 g	0,3		347-030-400			962-431			337-014-600	
337-02	2 g	0,4		347-030-400			962-432			337-024-600	
337-03	5 g	0,5		347-030-400			962-433			337-034-600	
337-04	10 g	0,6		347-050-400			962-434			337-044-600	
337-05	20 g	0,8		347-050-400			962-435			337-054-600	
337-06	50 g	1,0		347-070-400			962-436			337-064-600	
337-07	100 g	1,6		347-070-400			962-437			337-074-600	
337-08	200 g	3,0		347-080-400			962-438			337-084-600	
337-09	500 g	8,0		347-090-400			962-439			337-094-600	
337-11	1 kg	16		347-110-400			962-441			337-114-600	
337-12	2 kg	30		347-120-400			962-442			337-124-600	
337-13	5 kg	80		347-130-400			962-443			337-134-600	
337-14	10 kg	160		347-140-400			962-444			337-144-600	
337-15	20 kg	300		337-150-200			962-445			337-152-600	
337-16	50 kg	800		337-160-200			962-446			337-162-600	



Une alternative pour le récipient en plastique :

Etuis en bois pour poids individuels. Pour plus d'informations, consultez la page 151.

Poids de contrôle, inox, empilables



- Matériau poids de contrôle : inox tourné

Poids de contrôle				+	Certificat d'étalonnage DKD	
KERN		Tol ±mg	Dim. Ø x H		KERN	
337-141	10 kg	160	137 x 132 mm		962-444	
337-151	20 kg	300	137 x 217 mm		962-445	
337-161	50 kg	800	198 x 250 mm		962-446	

CLASSE F2

Jeux de poids, forme cylindrique, inox tourné

- **Matériau poids de contrôle** : Poids individuels inox tourné, poids milligrammes aluminium 1mg - 5mg / maillechort 10mg - 500mg
- **Matériau valise** : Plastique rembourré. Poids milligrammes 1mg - 500mg dans un étui en plastique amovible



Jeu de poids		Certificat + d'étalonnage DKD =		Prix total	
KERN		KERN		KERN	
338-22	1 mg - 500 mg	962-450		338-224-600	
333-024	1 mg - 50 g	962-401		333-024-600	
333-034	1 mg - 100 g	962-402		333-034-600	
333-044	1 mg - 200 g	962-403		333-044-600	
333-054	1 mg - 500 g	962-404		333-054-600	
333-064	1 mg - 1 kg	962-405		333-064-600	
333-074	1 mg - 2 kg	962-406		333-074-600	
333-084	1 mg - 5 kg	962-407		333-084-600	
334-024	1 g - 50 g	962-415		334-024-600	
334-034	1 g - 100 g	962-416		334-034-600	
334-044	1 g - 200 g	962-417		334-044-600	
334-054	1 g - 500 g	962-418		334-054-600	
334-064	1 g - 1 kg	962-419		334-064-600	
334-074	1 g - 2 kg	962-420		334-074-600	
334-084	1 g - 5 kg	962-421		334-084-600	

Jeux de poids, forme cylindrique, inox tourné

- **Matériau poids de contrôle** : Poids individuels inox tourné, poids milligrammes aluminium 1mg - 5mg / maillechort 10mg - 500mg
- **Matériau étui** : Bois



Jeu de poids		Certificat + d'étalonnage DKD =		Prix total	
KERN		KERN		KERN	
338-22	1 mg - 500 mg	962-450		338-224-600	
333-02	1 mg - 50 g	962-401		333-022-600	
333-03	1 mg - 100 g	962-402		333-032-600	
333-04	1 mg - 200 g	962-403		333-042-600	
333-05	1 mg - 500 g	962-404		333-052-600	
333-06	1 mg - 1 kg	962-405		333-062-600	
333-07	1 mg - 2 kg	962-406		333-072-600	
333-08	1 mg - 5 kg	962-407		333-082-600	
333-09	1 mg - 10 kg	962-408		333-092-600	
334-02	1 g - 50 g	962-415		334-022-600	
334-03	1 g - 100 g	962-416		334-032-600	
334-04	1 g - 200 g	962-417		334-042-600	
334-05	1 g - 500 g	962-418		334-052-600	
334-06	1 g - 1 kg	962-419		334-062-600	
334-07	1 g - 2 kg	962-420		334-072-600	
334-08	1 g - 5 kg	962-421		334-082-600	
334-09	1 g - 10 kg	962-422		334-092-600	



Vous pouvez constituer vous-même votre jeu individuel de poids :

Il ne contient que les poids dont vous avez besoin pour vos contrôles. KERN vous fabrique expressément votre étui spécifique personnel en plastique, bois ou aluminium. Pour plus d'informations, consultez la page 152.

CLASSE M1

Poids milligrammes, en forme de plaquette, aluminium/maillechort

- Matériau poids de contrôle : Aluminium 1mg - 5mg/Maillechort 10mg - 500mg
- Matériau récipient : Plastique rembourré



Poids milligramme			+	Récipient	+	Certificat d'étalonnage DKD	=	Prix total
KERN	Tol ±mg			KERN		KERN		KERN
348-01	1 mg	0,20		347-009-400		962-651		348-014-600
348-02	2 mg	0,20		347-009-400		962-652		348-024-600
348-03	5 mg	0,20		347-009-400		962-653		348-034-600
348-04	10 mg	0,25		347-009-400		962-654		348-044-600
348-05	20 mg	0,30		347-009-400		962-655		348-054-600
348-06	50 mg	0,40		347-009-400		962-656		348-064-600
348-07	100 mg	0,50		347-009-400		962-657		348-074-600
348-08	200 mg	0,60		347-009-400		962-658		348-084-600
348-09	500 mg	0,80		347-009-400		962-659		348-094-600

Poids individuels, forme cylindrique, laiton tourné ou inox tourné

- Matériau poids de contrôle : Poids individuels laiton tourné ou inox tourné
- Matériau récipient : Plastique rembourré



Poids individuel			+	Récipient	+	Certificat d'étalonnage DKD	=	Prix total
KERN	Tol ±mg			KERN		KERN		KERN
Laiton tourné								
347-41	1 g	1,0		347-030-400		962-631		347-414-600
347-42	2 g	1,2		347-030-400		962-632		347-424-600
347-43	5 g	1,6		347-030-400		962-633		347-434-600
347-44	10 g	2,0		347-050-400		962-634		347-444-600
347-45	20 g	2,5		347-050-400		962-635		347-454-600
347-46	50 g	3,0		347-070-400		962-636		347-464-600
347-47	100 g	5,0		347-070-400		962-637		347-474-600
347-48	200 g	10		347-080-400		962-638		347-484-600
347-49	500 g	25		347-090-400		962-639		347-494-600
347-51	1 kg	50		347-110-400		962-641		347-514-600
347-52	2 kg	100		347-120-400		962-642		347-524-600
347-53	5 kg	250		347-130-400		962-643		347-534-600
347-54	10 kg	500		347-140-400		962-644		347-544-600
Inox tourné								
347-01	1 g	1,0		347-030-400		962-631		347-014-600
347-02	2 g	1,2		347-030-400		962-632		347-024-600
347-03	5 g	1,6		347-030-400		962-633		347-034-600
347-04	10 g	2,0		347-050-400		962-634		347-044-600
347-05	20 g	2,5		347-050-400		962-635		347-054-600
347-06	50 g	3,0		347-070-400		962-636		347-064-600
347-07	100 g	5,0		347-070-400		962-637		347-074-600
347-08	200 g	10		347-080-400		962-638		347-084-600
347-09	500 g	25		347-090-400		962-639		347-094-600
347-11	1 kg	50		347-110-400		962-641		347-114-600
347-12	2 kg	100		347-120-400		962-642		347-124-600
347-13	5 kg	250		347-130-400		962-643		347-134-600
347-14	10 kg	500		347-140-400		962-644		347-144-600

Poids de contrôle, inox, empilables



- Matériau poids de contrôle : inox tourné

Poids de contrôle				+	Certificat d'étalonnage DKD
KERN	Tol ±g	Dim. Ø x H			KERN
347-141	10 kg	0,50	137 x 132 mm		962-644
347-151	20 kg	1,00	137 x 217 mm		962-645
347-161	50 kg	2,50	198 x 250 mm		962-646

CLASSE M1

Jeux de poids, forme cylindrique, laiton tourné ou inox tourné

- **Matériau poids de contrôle** : Poids individuels laiton tourné ou inox tourné, poids milligrammes aluminium/maillechort
- **Matériau valise** : Plastique rembourré. Poids milligrammes 1mg - 500mg dans un étui en plastique amovible



Jeu de poids		Certificat + d'étalonnage DKD =		Prix total	
KERN		KERN		KERN	
Laiton tourné					
348-22	1 mg - 500 mg	962-650		348-224-600	
343-424	1 mg - 50 g	962-601		343-424-600	
343-434	1 mg - 100 g	962-602		343-434-600	
343-444	1 mg - 200 g	962-603		343-444-600	
343-454	1 mg - 500 g	962-604		343-454-600	
343-464	1 mg - 1 kg	962-605		343-464-600	
343-474	1 mg - 2 kg	962-606		343-474-600	
343-484	1 mg - 5 kg	962-607		343-484-600	
344-424	1 g - 50 g	962-615		344-424-600	
344-434	1 g - 100 g	962-616		344-434-600	
344-444	1 g - 200 g	962-617		344-444-600	
344-454	1 g - 500 g	962-618		344-454-600	
344-464	1 g - 1 kg	962-619		344-464-600	
344-474	1 g - 2 kg	962-620		344-474-600	
344-484	1 g - 5 kg	962-621		344-484-600	
Inox tourné					
343-024	1 mg - 50 g	962-601		343-024-600	
343-034	1 mg - 100 g	962-602		343-034-600	
343-044	1 mg - 200 g	962-603		343-044-600	
343-054	1 mg - 500 g	962-604		343-054-600	
343-064	1 mg - 1 kg	962-605		343-064-600	
343-074	1 mg - 2 kg	962-606		343-074-600	
343-084	1 mg - 5 kg	962-607		343-084-600	
344-024	1 g - 50 g	962-615		344-024-600	
344-034	1 g - 100 g	962-616		344-034-600	
344-044	1 g - 200 g	962-617		344-044-600	
344-054	1 g - 500 g	962-618		344-054-600	
344-064	1 g - 1 kg	962-619		344-064-600	
344-074	1 g - 2 kg	962-620		344-074-600	
344-084	1 g - 5 kg	962-621		344-084-600	

Jeux de poids, forme cylindrique, laiton tourné ou inox tourné

- **Matériau poids de contrôle** : Poids individuels laiton tourné ou inox tourné, poids milligrammes aluminium 1mg - 5mg / maillechort 10mg - 500mg
- **Matériau étui** : Bois



Jeu de poids		Certificat + d'étalonnage DKD =		Prix total	
KERN		KERN		KERN	
Laiton tourné					
348-22	1 mg - 500 mg	962-650		348-224-600	
343-42	1 mg - 50 g	962-601		343-422-600	
343-43	1 mg - 100 g	962-602		343-432-600	
343-44	1 mg - 200 g	962-603		343-442-600	
343-45	1 mg - 500 g	962-604		343-452-600	
343-46	1 mg - 1 kg	962-605		343-462-600	
343-47	1 mg - 2 kg	962-606		343-472-600	
343-48	1 mg - 5 kg	962-607		343-482-600	
343-49	1 mg - 10 kg	962-608		343-492-600	
344-42	1 g - 50 g	962-615		344-422-600	
344-43	1 g - 100 g	962-616		344-432-600	
344-44	1 g - 200 g	962-617		344-442-600	
344-45	1 g - 500 g	962-618		344-452-600	
344-46	1 g - 1 kg	962-619		344-462-600	
344-47	1 g - 2 kg	962-620		344-472-600	
344-48	1 g - 5 kg	962-621		344-482-600	
344-49	1 g - 10 kg	962-622		344-492-600	

CLASSE M1

Poursuite Jeux de poids, forme cylindrique, laiton tourné ou inox tourné



Jeu de poids		+ Certificat d'étalonnage DKD =		Prix total	
KERN		KERN		KERN	
343-02	1 mg - 50 g	962-601		343-022-600	
343-03	1 mg - 100g	962-602		343-032-600	
343-04	1 mg - 200 g	962-603		343-042-600	
343-05	1 mg - 500 g	962-604		343-052-600	
343-06	1 mg - 1 kg	962-605		343-062-600	
343-07	1 mg - 2 kg	962-606		343-072-600	
343-08	1 mg - 5 kg	962-607		343-082-600	
343-09	1 mg - 10 kg	962-608		343-092-600	
344-02	1 g - 50 g	962-615		344-022-600	
344-03	1 g - 100 g	962-616		344-032-600	
344-04	1 g - 200 g	962-617		344-042-600	
344-05	1 g - 500 g	962-618		344-052-600	
344-06	1 g - 1 kg	962-619		344-062-600	
344-07	1 g - 2 kg	962-620		344-072-600	
344-08	1 g - 5 kg	962-621		344-082-600	
344-09	1 g - 10 kg	962-622		344-092-600	



Vous pouvez constituer vous-même votre jeu individuel de poids :

Il ne contient que les poids dont vous avez besoin pour vos contrôles. KERN vous fabrique exprèsment votre étui spécifique personnel en plastique, bois ou aluminium. Pour plus d'informations, consultez la page 152.

Poids Newton (N)

L'ensemble des poids à crochet et à fente ainsi que les tiges de support sont disponible en ajustage N selon les tolérances M1. Nous avons besoin du lieu d'utilisation et du code postal.

Certificats d'étalonnage DKD pour poids N : identiques aux prix DKD pour les poids individuels M1

Poids à crochet, laiton tourné

- Matériau poids de contrôle : Laiton tourné
- Matériau récipient : Plastique rembourré



Poids à crochet			+ Récipient		+ Certificat d'étalonnage DKD =		Prix total	
KERN	Tol ±mg		KERN		KERN		KERN	
347-416	1 g	1,0	347-030-400		962-631		347-4164-600	
347-426	2 g	1,2	347-030-400		962-632		347-4264-600	
347-436	5 g	1,6	347-030-400		962-633		347-4364-600	
347-446	10 g	2,0	347-050-400		962-634		347-4464-600	
347-456	20 g	2,5	347-050-400		962-635		347-4564-600	
347-466	50 g	3,0	347-070-400		962-636		347-4664-600	
347-476	100 g	5	347-090-400		962-637		347-4764-600	
347-486	200 g	10	347-090-400		962-638		347-4864-600	
347-496	500 g	25	347-110-400		962-639		347-4964-600	
347-516	1 kg	50	347-120-400		962-641		347-5164-600	
347-526	2 kg	100	347-130-400		962-642		347-5264-600	
347-536	5 kg	250	347-140-400		962-643		347-5364-600	
347-546	10 kg	500	-		962-644		-	

Poids de contrôle CLASSE M1

Poids à fente, laiton tourné

- Matériau poids de contrôle : Laiton tourné
- Matériau récipient : Plastique rembourré



Poids à fente			+	Récipient		+	Certificat d'étalonnage DKD		=	Prix total	
KERN		Tol ±mg		KERN			KERN			KERN	
347-415	1 g	1,0		347-030-400			962-631			347-4154-600	
347-425	2 g	1,2		347-030-400			962-632			347-4254-600	
347-435	5 g	1,6		347-030-400			962-633			347-4354-600	
347-445	10 g	2,0		347-030-400			962-634			347-4454-600	
347-455	20 g	2,5		347-080-400			962-635			347-4554-600	
347-465	50 g	3,0		347-080-400			962-636			347-4654-600	
347-475	100 g	5		347-090-400			962-637			347-4754-600	
347-485	200 g	10		347-090-400			962-638			347-4854-600	
347-495	500 g	25		347-110-400			962-639			347-4954-600	
347-515	1 kg	50		347-130-400			962-641			347-5154-600	
347-525	2 kg	100		347-130-400			962-642			347-5254-600	
347-535	5 kg	250		347-140-400			962-643			347-5354-600	
347-545	10 kg	500		347-140-400			962-644			347-5454-600	

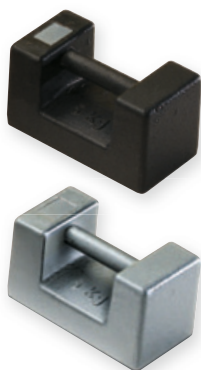
Tige de support, laiton tourné, pour y accrocher les poids à fente



- Matériau tige de support : Laiton, aluminium (347-445-100)

Tiges de support				+	Certificat d'étalonnage DKD	
KERN	Grandeur	Poids à fente le plus grand	Charge totale maximale		KERN	
347-445-100	10 g	100 g	200 g		962-634	
347-475-100	100 g	1 kg	2 kg		962-637	
347-495-100	500 g	10 kg	20 kg		962-639	
347-515-100	1000 g	10 kg	40 kg		962-641	

Poids blocs, fonte laquée/inox



- Matériau poids de contrôle : Fonte laquée/Inox (dans les classes OIML F1 et F2 sur demande)

Poids bloc			+	Certificat d'étalonnage DKD		=	Prix total	
KERN		Tol ±g		KERN			KERN	
Fonte laquée								
346-86	5 kg	0,25		962-643			346-860-600	
346-87	10 kg	0,50		962-644			346-870-600	
346-88	20 kg	1,00		962-645			346-880-600	
346-89	50 kg	2,50		962-646			346-890-600	
Inox								
346-06	5 kg	0,25		962-643			346-060-600	
346-07	10 kg	0,50		962-644			346-070-600	
346-08	20 kg	1,00		962-645			346-080-600	
346-09	50 kg	2,50		962-646			346-090-600	

Poids lourds, fonte, empilables. Convient pour lever avec un chariot à fourche ou une grue.

- Matériau poids de contrôle : Fonte laquée



Poids lourds				+	Certificat d'étalonnage DKD	
KERN		Tol ±g	Dimensions L x P x H		KERN	
346-81	100 kg	5	340 x 225 x 280 mm		962-691	
346-82	200 kg	10	465 x 340 x 291 mm		962-692	
346-83	500 kg	25	750 x 500 x 314 mm		962-693	
346-84	1000 kg	50	750 x 500 x 500 mm		962-694	
346-85	2000 kg	100	1000 x 750 x 500 mm		962-695	

Poids de contrôle CLASSE M2

Poids individuels, forme cylindrique, laiton tourné

- Matériau poids de contrôle : Laiton tourné
- Matériau récipient : Plastique rembourré



Poids individuel			+	Récipient		+	Certificat d'étalonnage DKD		=	Prix total	
KERN		Tol ±mg		KERN			KERN			KERN	
357-41	1 g	3		347-030-400			962-631			357-414-600	
357-42	2 g	4		347-030-400			962-632			357-424-600	
357-43	5 g	5		347-030-400			962-633			357-434-600	
357-44	10 g	6		347-050-400			962-634			357-444-600	
357-45	20 g	8		347-050-400			962-635			357-454-600	
357-46	50 g	10		347-070-400			962-636			357-464-600	
357-47	100 g	16		347-070-400			962-637			357-474-600	
357-48	200 g	30		347-080-400			962-638			357-484-600	
357-49	500 g	80		347-090-400			962-639			357-494-600	
357-51	1 kg	160		347-110-400			962-641			357-514-600	
357-52	2 kg	300		347-120-400			962-642			357-524-600	
357-53	5 kg	800		347-130-400			962-643			357-534-600	
357-54	10 kg	1600		347-140-400			962-644			357-544-600	



Une alternative pour le récipient en plastique :

Etuis en bois pour poids individuels. Pour plus d'informations, consultez la page 151.

Poids blocs, fonte laquée



- Matériau poids de contrôle : Fonte laquée

Poids bloc			+	Certificat d'étalonnage DKD		=	Prix total	
KERN		Tol ±g		KERN			KERN	
356-86	5 kg	0,8		962-643			356-860-600	
356-87	10 kg	1,6		962-644			356-870-600	
356-88	20 kg	3,0		962-645			356-880-600	
356-89	50 kg	8,0		962-646			356-890-600	

Jeux de poids, forme cylindrique, laiton tourné



- Matériau poids de contrôle : Laiton tourné
- Matériau étui : Etui en bois

Jeu de poids			+	Certificat d'étalonnage DKD		=	Prix total	
KERN				KERN			KERN	
354-42	1 g - 50 g			962-615			354-422-600	
354-43	1 g - 100 g			962-616			354-432-600	
354-44	1 g - 200 g			962-617			354-442-600	
354-45	1 g - 500 g			962-618			354-452-600	
354-46	1 g - 1 kg			962-619			354-462-600	
354-47	1 g - 2 kg			962-620			354-472-600	
354-48	1 g - 5 kg			962-621			354-482-600	
354-49	1 g - 10 kg			962-622			354-492-600	

Poids de contrôle CLASSE M3

Poids individuels, forme cylindrique, laiton tourné

- Matériau poids de contrôle : Laiton tourné
- Matériau récipient : Plastique rembourré



Poids individuel			+	Récipient		+	Certificat d'étalonnage DKD		=	Prix total	
KERN		Tol ±mg		KERN			KERN			KERN	
367-41	1 g	10		347-030-400			962-631			367-414-600	
367-42	2 g	12		347-030-400			962-632			367-424-600	
367-43	5 g	16		347-030-400			962-633			367-434-600	
367-44	10 g	20		347-050-400			962-634			367-444-600	
367-45	20 g	25		347-050-400			962-635			367-454-600	
367-46	50 g	30		347-070-400			962-636			367-464-600	
367-47	100 g	50		347-070-400			962-637			367-474-600	
367-48	200 g	100		347-080-400			962-638			367-484-600	
367-49	500 g	250		347-090-400			962-639			367-494-600	
367-51	1 kg	500		347-110-400			962-641			367-514-600	
367-52	2 kg	1000		347-120-400			962-642			367-524-600	

Poids individuels, forme cylindrique, fonte laquée

- Matériau poids de contrôle : Fonte laquée. 20 kg et 50 kg avec étrier



Poids individuel			+	Certificat d'étalonnage DKD		=	Prix total	
KERN		Tol ±g		KERN			KERN	
366-91	100 g	0,05		962-637			366-910-600	
366-92	200 g	0,10		962-638			366-920-600	
366-93	500 g	0,25		962-639			366-930-600	
366-94	1 kg	0,50		962-641			366-940-600	
366-95	2 kg	1,0		962-642			366-950-600	
366-96	5 kg	2,5		962-643			366-960-600	
366-97	10 kg	5		962-644			366-970-600	
366-98	20 kg	10		962-645			366-980-600	
366-99	50 kg	25		962-646			366-990-600	

Poids blocs, fonte laquée



- Matériau poids de contrôle : Fonte laquée

Poids bloc			+	Certificat d'étalonnage DKD		=	Prix total	
KERN		Tol ±g		KERN			KERN	
366-86	5 kg	2,5		962-643			366-860-600	
366-87	10 kg	5		962-644			366-870-600	
366-88	20 kg	10		962-645			366-880-600	
366-89	50 kg	25		962-646			366-890-600	

Jeux de poids, forme cylindrique, laiton et fonte laquée

- Matériau poids de contrôle : Laiton et fonte laquée
- Matériau étui : Bloc en bois



Jeu de poids			+	Certificat d'étalonnage DKD		=	Prix total	
KERN				KERN			KERN	
362-96	1 g - 1 kg			962-619			362-963-600	
362-97	1 g - 2 kg			962-620			362-973-600	
362-98	1 g - 5 kg			962-621			362-983-600	
362-99	1 g - 10 kg			962-622			362-993-600	

Accessoires pour les poids de contrôle

Pincettes, fourches à poids, poignées à poids, gants, pinceau à poussière

- Matériau poids de contrôle : Laiton tourné
- Matériau récipient : Plastique rembourré



Pincette pour saisir sûrement les petits poids de contrôle

Pour les poids de la classe	Pour les poids	KERN	Longueur	Version
E1 - F1	1 mg - 200 g	315-243	105 mm	1 Inox avec extrémités revêtues de silicone
E1 - F1	500 g - 2 kg	315-245	250 mm	1 Inox avec extrémités revêtues de silicone
F2 - M3	1 mg - 200 g	335-240	100 mm	2 Inox
E1 - M1	1 mg - 200 g	315-242	100 mm	3 Plastique



Fourche à poids pour une meilleure préhension des poids individuels en forme cylindrique

KERN	Pour les poids
315-253	2 kg
315-254	5 kg



Poignée de transport de poids pour saisir sûrement les poids individuels lourds en forme cylindrique Knopfform

KERN	Pour les poids
315-264	10 kg
315-265	20 kg
315-266	50 kg



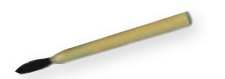
Gants, cotton, 1 paire. Permet de protéger les poids au quotidien de la graisse des doigts, de l'humidité, etc.

KERN
317-280



Gants, cuir/cotton, 1 paire. Permet de protéger les poids au quotidien de la graisse des doigts, de l'humidité, etc.

KERN
317-290



Pinceau à poussière pour nettoyer les poids

KERN
318-270

Etuis en bois pour poids individuels

- Matériau de l'étui : Bois, rembourré.
Convient aux poids individuels
Réf. KERN 307, 316, 317, 326, 327, 329

Etui en bois
pour poids individuels E1 - F1



Pour les poids	KERN
mg	338-090-200
1 g	317-010-100
2 g	317-020-100
5 g	317-030-100
10 g	317-040-100
20 g	317-050-100
50 g	317-060-100
100 g	317-070-100
200 g	317-080-100
500 g	317-090-100
1 kg	317-110-100
2 kg	317-120-100
5 kg	317-130-100
10 kg	317-140-100
20 kg	317-150-100
50 kg	317-160-100

- Matériau de l'étui : Bois.
Convient aux poids individuels
Réf. KERN 337, 347, 357, 367

Etui en bois
pour poids individuels F2 - M3



Pour les poids	KERN
mg	338-090-200
1 g	337-010-200
2 g	337-020-200
5 g	337-030-200
10 g	337-040-200
20 g	337-050-200
50 g	337-060-200
100 g	337-070-200
200 g	337-080-200
500 g	337-090-200
1 kg	337-110-200
2 kg	337-120-200
5 kg	337-130-200
10 kg	337-140-200
20 kg	337-150-200
50 kg	337-160-200

Fabriqués spécialement pour vous

Valises/Etuis pour jeux de poids individuels

Jeux de poids individuels :

Vous pouvez constituer vous-même votre jeu individuel de poids „sur mesure“.

KERN vous fabrique exprèsément votre étui en bois / valise en plastique personnel(le). Le plus gros poids pouvant être contenu est indiqué dans le tableau.

**Valise en plastique**

pour les classes de poids E1, E2, F, M, ne pas destinés pour poids fontes

KERN	Pour les poids
313-050-400	≤ 500 g
313-080-400	≤ 5 kg

Exemple de commande :

Votre jeu de poids individuel :

1 x 50 g, 2 x 100 g, 1 x 500 g, 2 x 1 kg, 1 x 2 kg.

L'étui individuel correct à la

référence KERN 313-080-400 (plastique) ou

référence KERN 315-070-100 (bois).

**Valise en plastique**

pour les classes de poids E1, E2 et F1

KERN	Pour les poids
315-040-100	≤ 200 g
315-060-100	≤ 1 kg
315-070-100	≤ 2 kg
315-080-100	≤ 5 kg
315-090-100	≤ 10 kg

**Valise en plastique**

pour les classes de poids F2, M1, M2 et M3

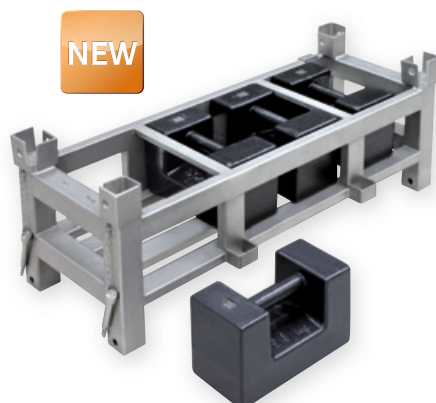
KERN	Pour les poids
335-040-200	≤ 200 g
335-050-200	≤ 500 g
335-060-200	≤ 1 kg
335-070-200	≤ 2 kg
335-080-200	≤ 5 kg
335-090-200	≤ 10 kg

**Valise en aluminium**

Pour conserver et transporter sûrement dans des conditions industrielles contraignantes.

Convient pour les poids de contrôle des classes de précision E2-M3. N'hésitez pas à nous contacter.

Paniers de poids pour poids blocs ou autres poids de contrôle



Paniers de poids individuels pour contrôler les balances au sol, les pèse palettes, les transpalettes peseurs, les balances à grue à lourdes charges, etc. Sert également à ranger les poids. Le panier de poids et les poids peuvent être placés en une étape sur la balance, ce qui permet de gagner du temps et de l'argent.

Le panier de poids peut être calibré dans les classes d'exactitude OIML M1-M3.

KERN vous fabrique sur demande un panier de poids „sur mesure“ en fonction de vos spécifications.